



Cockpit des garanties d'origine suisses (de l'électricité)

2025



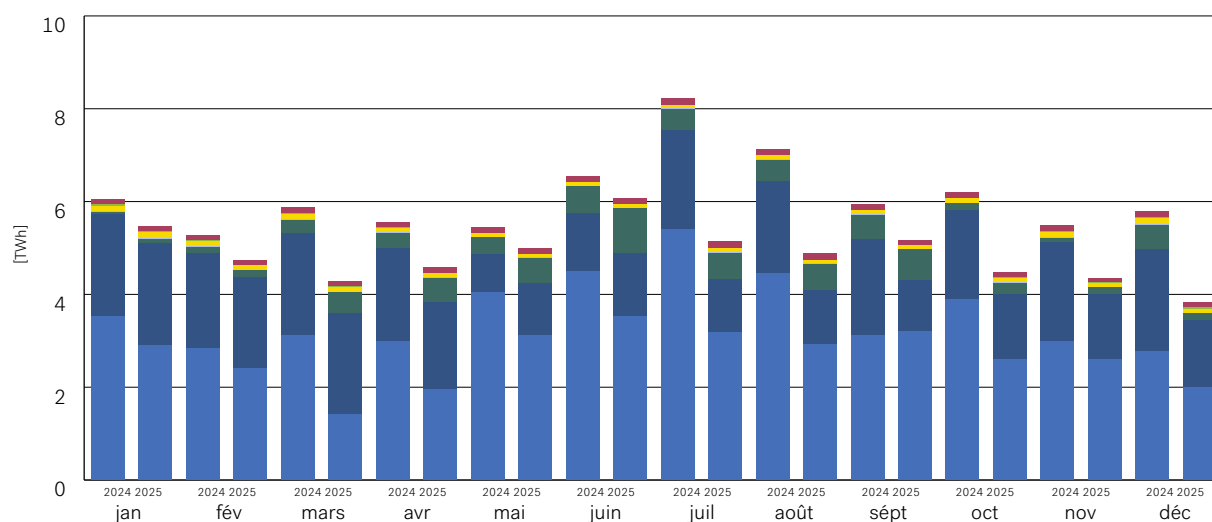
Garanties d'origine suisses (GO)

Le Cockpit des garanties d'origine suisses (GO) est mis à jour chaque trimestre et montre les chiffres-clés les plus importants du domaine des GO. Pour permettre des analyses plus détaillées, les données brutes (basées sur la période de production) anonymisées sont également disponibles sous forme de [fichier Excel](#) à télécharger sur le site web de [Pronovo](#).

Les GO désignent un certificat justifiant de la plus-value écologique de l'électricité consommée par des consommateurs finaux. Les certificats émis par Pronovo garantissent l'origine du courant produit. Une GO est établie pour chaque kilowattheure (kWh) d'électricité produite et une GO doit être annulée pour chaque kWh d'électricité consommée. La GO est découplée du flux d'électricité physique et peut être négociée séparément en tant que certificat autonome.

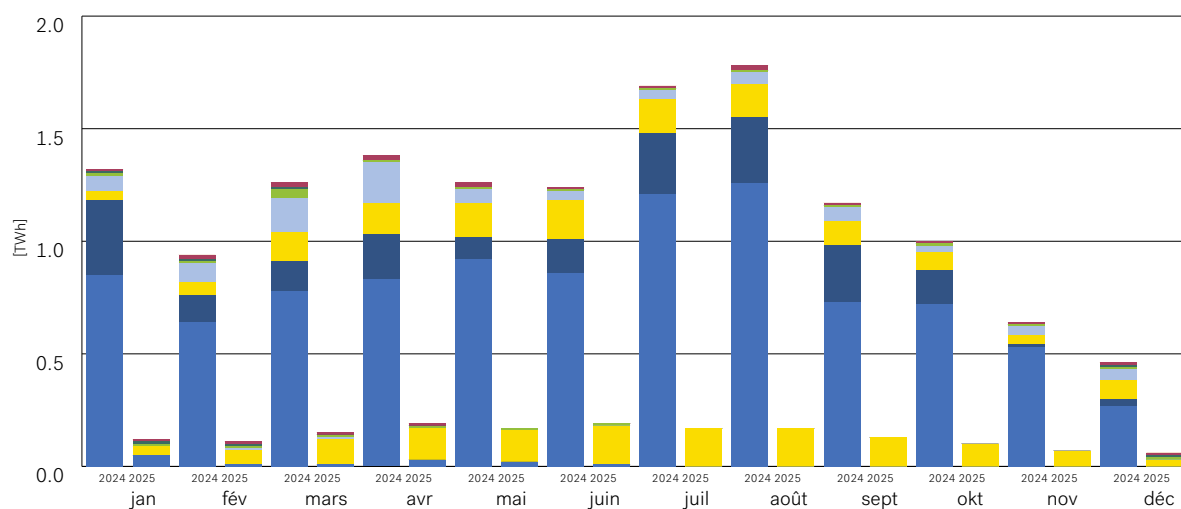
GO émises par mois de production

Le graphique montre les GO délivrés par mois de production, exprimés en térawattheures (TWh) produites. Au moment de la création du cockpit (mi-janvier 2026), le délai de déclaration pour le mois de production de décembre 2025 n'est pas encore écoulé. Par conséquent, la quantité indiquée pour décembre augmentera encore dans les données brutes du prochain trimestre.



GO annulées par mois de production

Pour que les GO puissent être utilisées pour le marquage de l'électricité, elles doivent à chaque fois être annulées à cette fin, afin d'exclure tout autre commerce ou double comptage. L'annulation pour 2024 s'élève à environ 58 TWh, cette limite devrait également être atteinte en 2025.



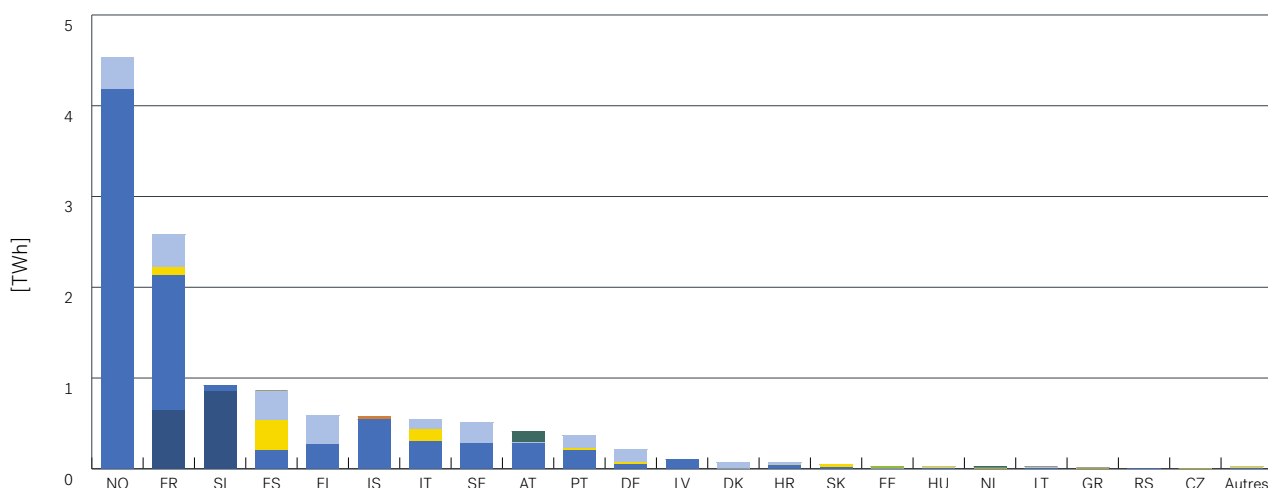
Hydraulique Energie nucléaire Eolien Energies fossiles Biomasse Photovoltaïque Déchets

Importation et exportation de GO par agent énergétique

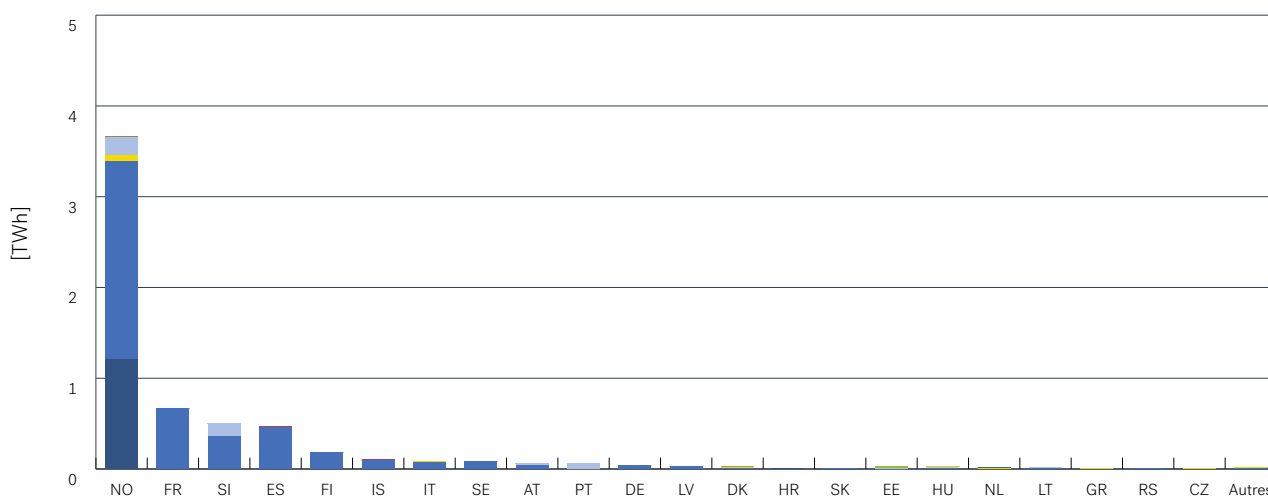
Importations et exportations, y compris Ex-Domain Cancellation dans la période de transaction du 1^{er} janvier au 31 décembre 2025.

La Suisse accepte sous forme électronique les GO d'énergie étrangers conformes à la norme européenne de certification énergétique. Les graphiques ci-dessous indiquent de quels pays d'origine viennent les GO importées et exportées durant la période de transaction du 1^{er} janvier au 31 décembre 2025, c'est-à-dire dans quels pays se trouvent les installations de production. La Norvège et la France étaient les deux principaux pays d'origine l'année dernière.

Les « Ex-domain Cancellations » (c'est-à-dire les annulations de GO pour les acheteurs de GO dans un autre pays) sont ajoutées aux exportations depuis 2018. Est considéré comme pays d'exportation le pays dans lequel le/la bénéficiaire d'une annulation de GO a son siège (pays sans connexion au hub AIB européen). Depuis juillet 2021, une exportation de GO suisses ne peut se faire que de manière très limitée. Les GO suisses ne sont plus reconnues à l'étranger pour le marquage de l'électricité.



Importations par source d'énergie et par pays



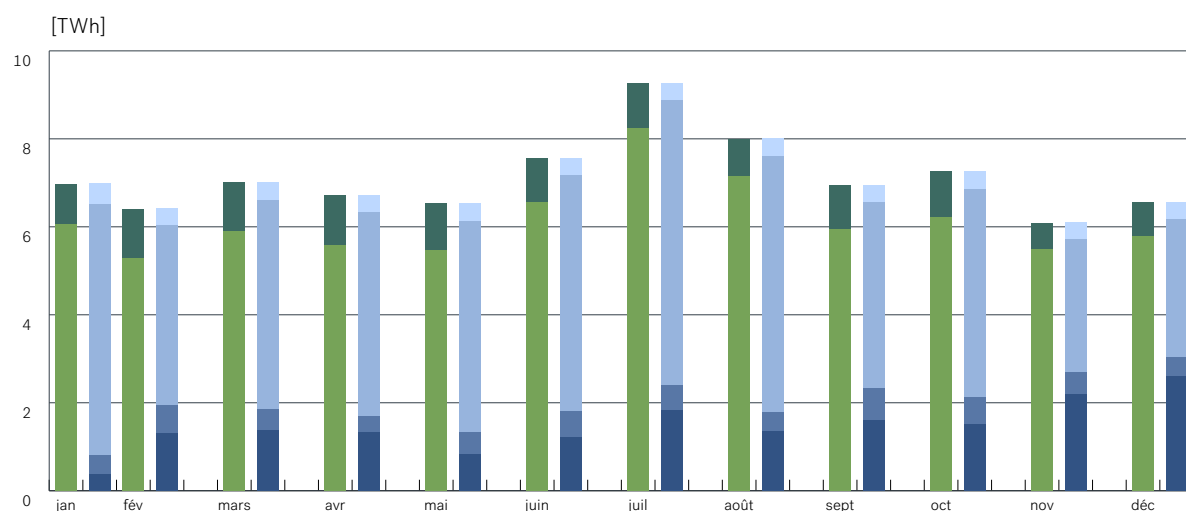
Exportations par source d'énergie et par pays

Hydraulique Énergie nucléaire Eolien Energies fossiles Biomasse Photovoltaïque Déchets Géothermie Mix renouvelable

Vue d'ensemble des transactions GO

Les colonnes vertes indiquent les entrées mensuelles (GO délivrés et importés) dans le système GO. Les colonnes bleus représentent les sorties mensuelles (GO invalidés, exportés et, le cas échéant, déjà périmés).

Les certificats d'origine des installations subventionnées dans le système de rétribution de l'injection (SRI) sont également représentés. Selon la définition, ces certificats d'origine sont délivrés, mais ne peuvent être négociés et n'expirent pas. C'est pourquoi la part des installations SRI est indiquée séparément.



2024	jan	fév	mars	avr	mai	juin	juil	août	sept	oct	nov	déc
GO émises	6,05	5,28	5,89	5,58	5,46	6,55	8,25	7,14	5,94	6,22	5,48	5,78
Importation	0,93	1,13	1,13	1,13	1,08	1,02	1,02	0,86	1,00	1,03	0,61	0,78
GO annulées	5,70	4,11	4,75	4,62	4,78	5,37	6,47	5,82	4,22	4,74	3,02	3,12
Part SRI	0,45	0,62	0,48	0,36	0,50	0,58	0,56	0,43	0,72	0,61	0,51	0,44
GO expirées	0,37	1,31	1,37	1,34	0,84	1,22	1,84	1,35	1,61	1,51	2,19	2,60
Exportation <small>y.c. annulations Ex-Domain</small>	0,47	0,37	0,42	0,40	0,42	0,40	0,40	0,41	0,39	0,39	0,37	0,39