

**Système de Rétribution de l'Injection (SRI) :  
Rapport trimestriel du quatrième trimestre 2020**

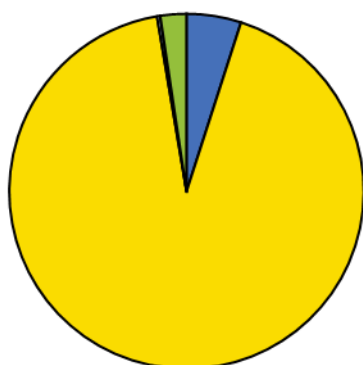


## Introduction

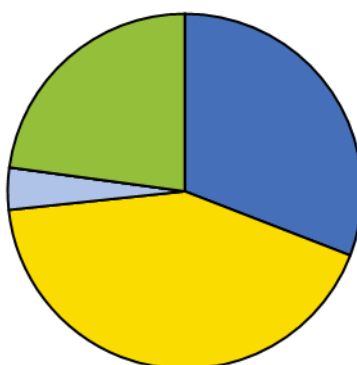
Ce rapport trimestriel présente la production d'électricité des installations dans le Système de Rétribution de l'Injection au cours du 4<sup>ième</sup> trimestre 2020. Pendant cette période, un total de 787.08 GWh ont été produits (voir page 3). Extrapolé pour toute l'année, une production de 3'893.8 GWh est projetée.

## Installations réalisées en service

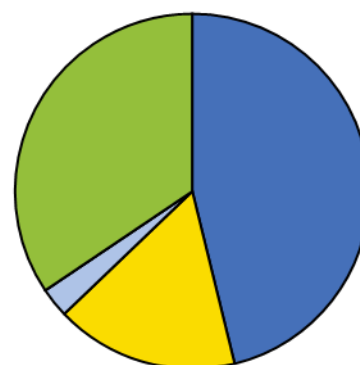
Nombre d'installations réalisées par technologie



Puissance électrique installée par technologie



Production annuelle par technologie



Etat au 01.01.2021

Nombre d'installations en service

Energie hydraulique	656	5%
Photovoltaïque	12'084	92%
Energie éolienne	39	0%
Géothermie	-	0%
Biomasse	315	2%
<b>Total</b>	<b>13'094</b>	<b>100.0%</b>

Puissance électrique installée

Données en MW

Energie hydraulique	514.0	31%
Photovoltaïque	689.0	42%
Energie éolienne	61.4	4%
Géothermie	-	0%
Biomasse	372.0	23%
<b>Total</b>	<b>1'636.4</b>	<b>100.0%</b>

Production annuelle possible théorique par technologie<sup>1</sup>

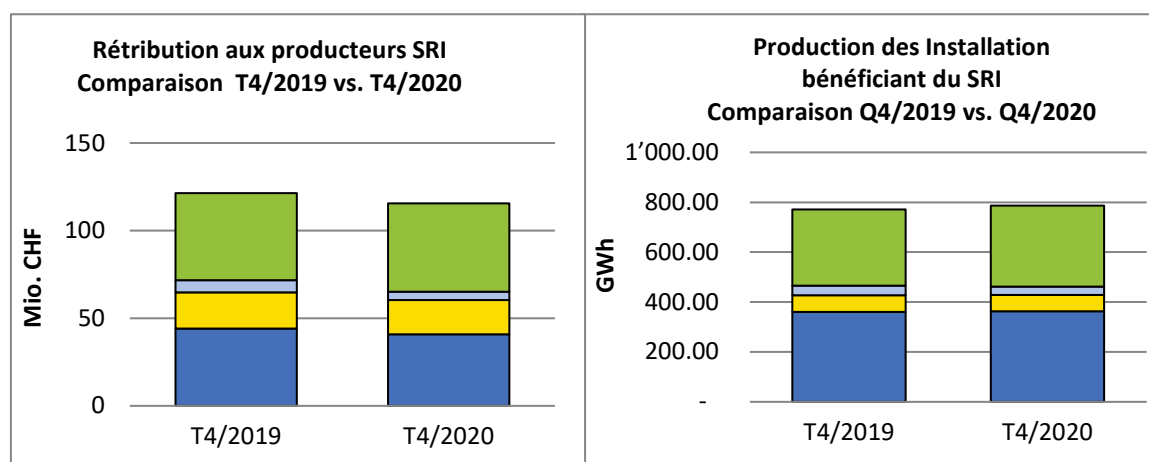
Données en GWh

Energie hydraulique	1'813.5	47%
Photovoltaïque	642.9	17%
Energie éolienne	104.7	3%
Géothermie	-	0%
Biomasse	1'332.8	34%
<b>Total</b>	<b>3'893.8</b>	<b>100.0%</b>

<sup>1</sup> Est équivalent à la production annuelle complet (théoriquement, rapportés par les producteurs)

## Affectation du fonds

Les graphiques suivants montrent la production effective des installations rémunérées par le SRI. Cette production diffère empiriquement de la production théoriquement possible (v. chapitre « Installations réalisées en service »).



	T4/2019				T4/2020			
	Prod. [MWh]	Rétribu- tion totale [MCHF]	Rétribution totale par:		Prod. [MWh]	Rétribu- tion totale [MCHF]	Rétribution totale par:	
			Fonds [MCHF]	Prix du marché [MCHF]			Fonds [MCHF]	Prix du marché [MCHF]
■ Energie hydraulique	360'156.34	44.07	38.37	5.70	362'605.54	40.79	39.05	1.74
■ Photovoltaïque	67'449.88	20.62	17.77	2.85	66'237.18	19.52	17.67	1.85
■ Energie éolienne	38'282.27	6.94	6.34	0.59	33'225.89	4.90	4.75	0.15
■ Géothermie	-	-	-	-	-	-	-	-
■ Biomasse	305'289.30	49.79	45.01	4.78	325'008.91	50.27	48.71	1.56
<b>Total</b>	<b>771'177.79</b>	<b>121.41</b>	<b>107.49</b>	<b>13.92</b>	<b>787'077.52</b>	<b>115.48</b>	<b>110.18</b>	<b>5.30</b>

### Commentaire :

La production d'électricité bénéficiant du SRI est passée de 771.18 GWh à 787.08 GWh au cours du quatrième trimestre de 2020 par rapport au même trimestre de l'année précédente (T4/2019). D'autre part, la rétribution totale (somme composée de la part du fonds alimenté par le supplément et de la part du prix du marché) a diminué de 5.93 millions de CHF en raison de l'augmentation de la commercialisation directe et de la baisse des primes d'injection.

## Développement de la production des installations SRI en service

Toutes les données sont en GWh

	T4/2018	T1/2019	T2/2019	T3/2019	T4/2019	T1/2020	T2/2020	T3/2020	T4/2020
Energie hydraulique	228.8	221.3	545.1	547.0	360.2	298.7	651.3	552.2	362.6
Photovoltaïque	69.2	101.4	217.8	231.2	67.4	113.1	260.5	232.4	66.2
Energie éolienne	29.5	37.3	22.0	19.5	38.3	44.7	20.4	17.8	33.2
Géothermie	-	-	-	-	-	-	-	0	0
Biomasse	267.2	286.6	263.1	264.9	305.3	299.9	273.0	279.5	325.0
<b>Total</b>	<b>594.8</b>	<b>646.7</b>	<b>1'047.9</b>	<b>1'062.7</b>	<b>771.2</b>	<b>756.4</b>	<b>1'205.2</b>	<b>1'081.9</b>	<b>787.1</b>

