



Cockpit RU 2023

31 décembre 2023

Demands PRU

Les installations d'une puissance <100 kW sont rémunérées par une rétribution unique pour les petites installations photovoltaïques (PRU). Le tableau 1 indique le nombre total des demandes en 2023, ainsi que la puissance totale correspondante. En même temps, on distingue les catégories de systèmes «ajoutée/isolée» et «intégrée», ainsi que les catégories de puissance inférieures à 30 kW et 30 - <100 kW.

	Demands	Puissance [MW]
ajoutée/ isolée	44'948	693.01
intégrée	4'615	67.79
Total	49'563	760.80

< 30 kW	45'464	564.72
30 - 99.99 kW	4'099	196.08
Total	49'563	760.80

Tableau 1: Réception des demandes PRU 2023

Nbre demandes	Puissance [MW]
---------------	----------------

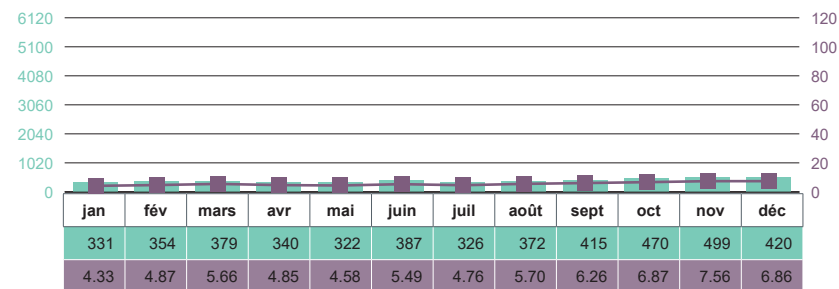


Diagramme 3: Réception des demandes PRU 2023 - catégorie intégrée

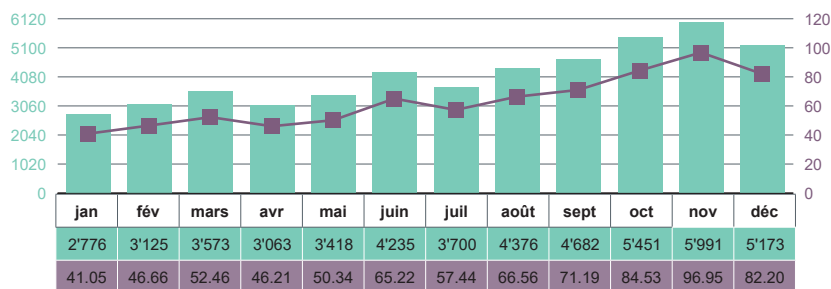


Diagramme 1 : Réception des demandes reçues PRU 2023 - total

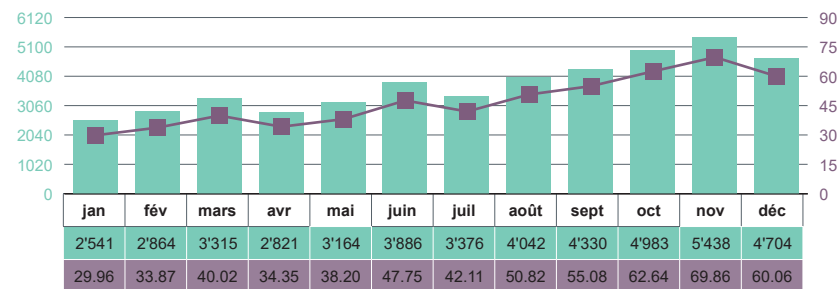


Diagramme 4: Réception des demandes PRU 2023 - catégorie de puissance < 30 kW

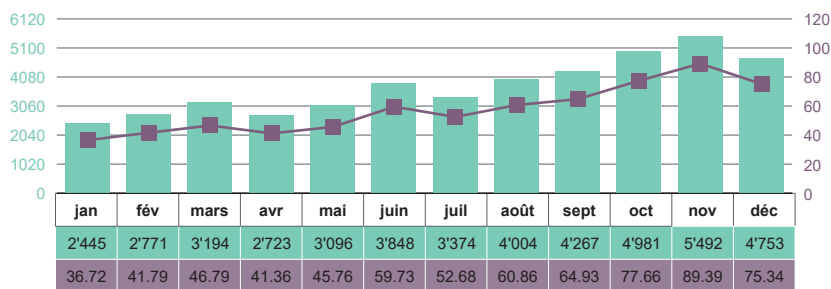


Diagramme 2: Réception des demandes PRU 2023 - catégorie ajoutée/isolée

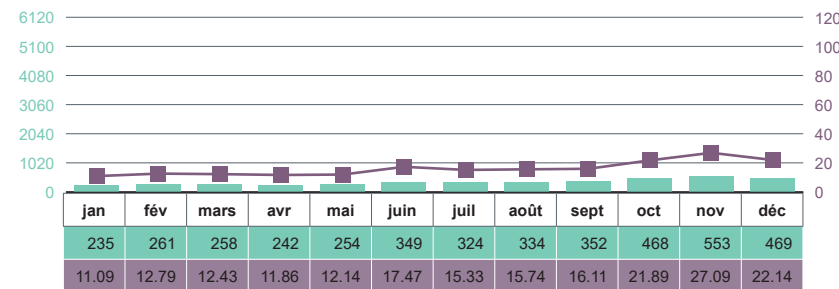


Diagramme 5: Réception des demandes PRU 2023 - catégorie de puissance 30 - 99.99 kW

Demandes GRU

Les installations d'une puissance ≥ 100 kW sont rémunérées par une rétribution unique pour les grandes installations photovoltaïques (GRU). Le tableau 2 indique le nombre total des demandes en 2023, ainsi que la puissance totale correspondante. Contrairement aux demandes PRU, il est possible de soumettre des demandes pour des installations projetées pour des grandes installations photovoltaïques.

Lors de l'inscription d'une installation, un numéro de projet unique est attribué et un double comptage est exclu.

	Demandes	Puissance [MW]
réalisées	1'309	335.21
projetées	238	95.30
Total	1'547	430.51

Tableau 2: Réception des demandes GRU 2023

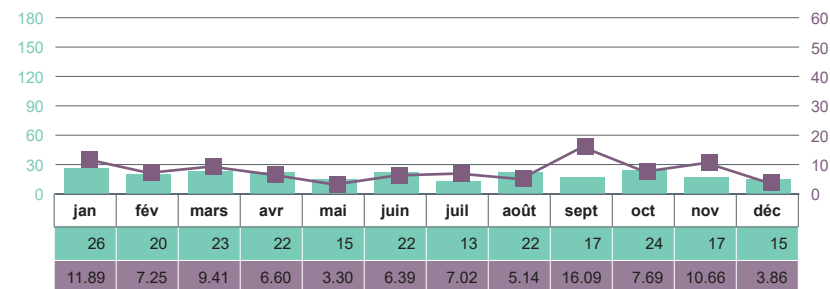


Diagramme 8: Réception des demandes GRU projetées 2023

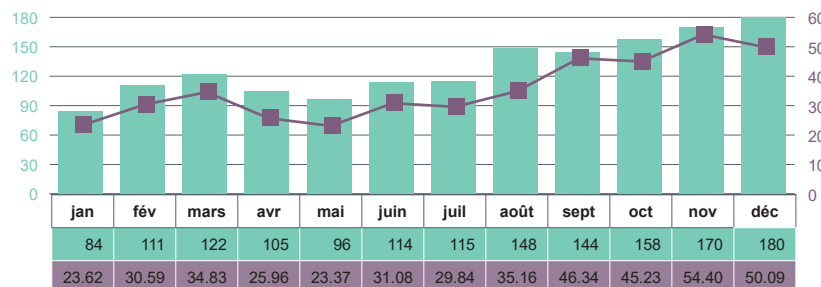


Diagramme 6: Réception des demandes GRU 2023 - total

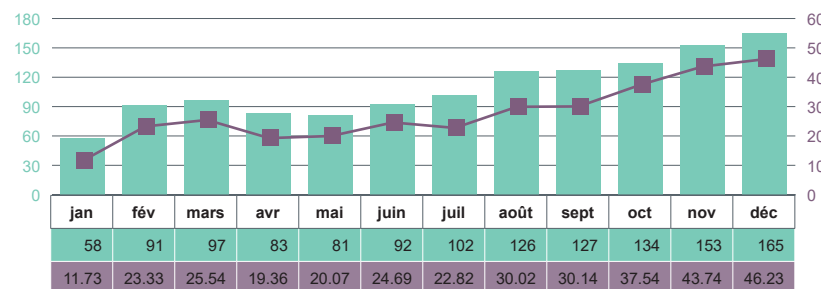


Diagramme 7: Réception des demandes GRU réalisées 2023



Demands de RUE et enchères photo-voltaïques

Les installations à partir d'une puissance de 2 kW, qui n'ont pas de consommation propre et qui ont été mises en service à partir du 01.01.2023, sont encouragées par une rétribution unique élevée (RUE). A partir d'une puissance d'installation de 150 kW, la RUE est attribuée par vente aux enchères.

	Demands	Puissance [MW]
ajoutée	599	164.48
isolée	23	5.66
intégrée	30	2.53
Total	652	172.67
2 - 149.99 kW	215	9.61
ab 150 kW	437	163.06
Total	652	172.67

Tableau 3: Réception des demandes RUE & enchères photovoltaïques 2023

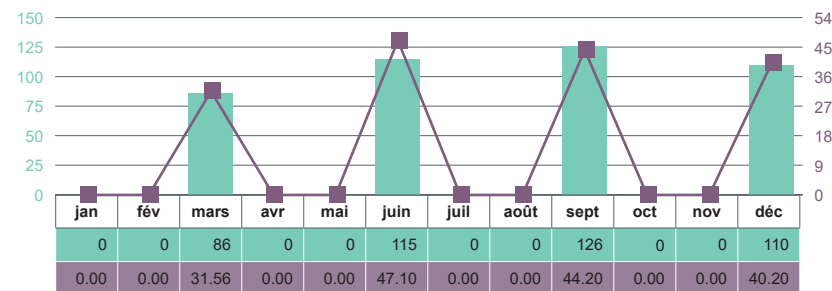


Diagramme 11: Réception des demandes Enchères photovoltaïques 2023 avec dépôt de garantie - totale

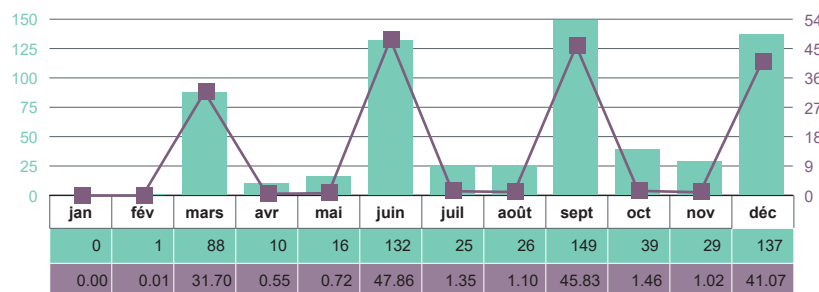


Diagramme 9: Réception des demandes de RUE & enchères photovoltaïque 2023 - Total

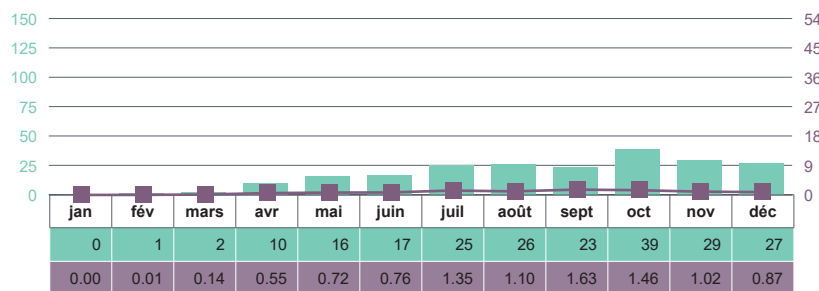
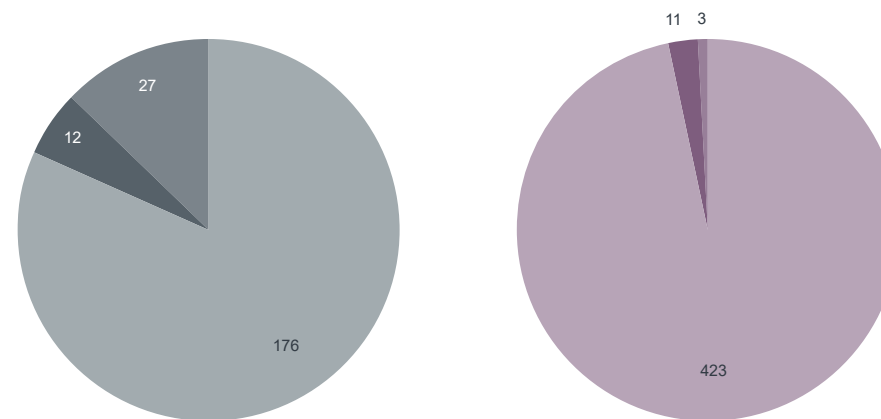


Diagramme 10: Réception des demandes RUE 2023 - catégorie de puissance 2 - 149.99 kW



	RUE
ajoutée	176
isolée	12
intégrée	27

Diagramme 12a: Réception des demandes RUE 2023 - catégorie ajoutée, isolée, intégrée

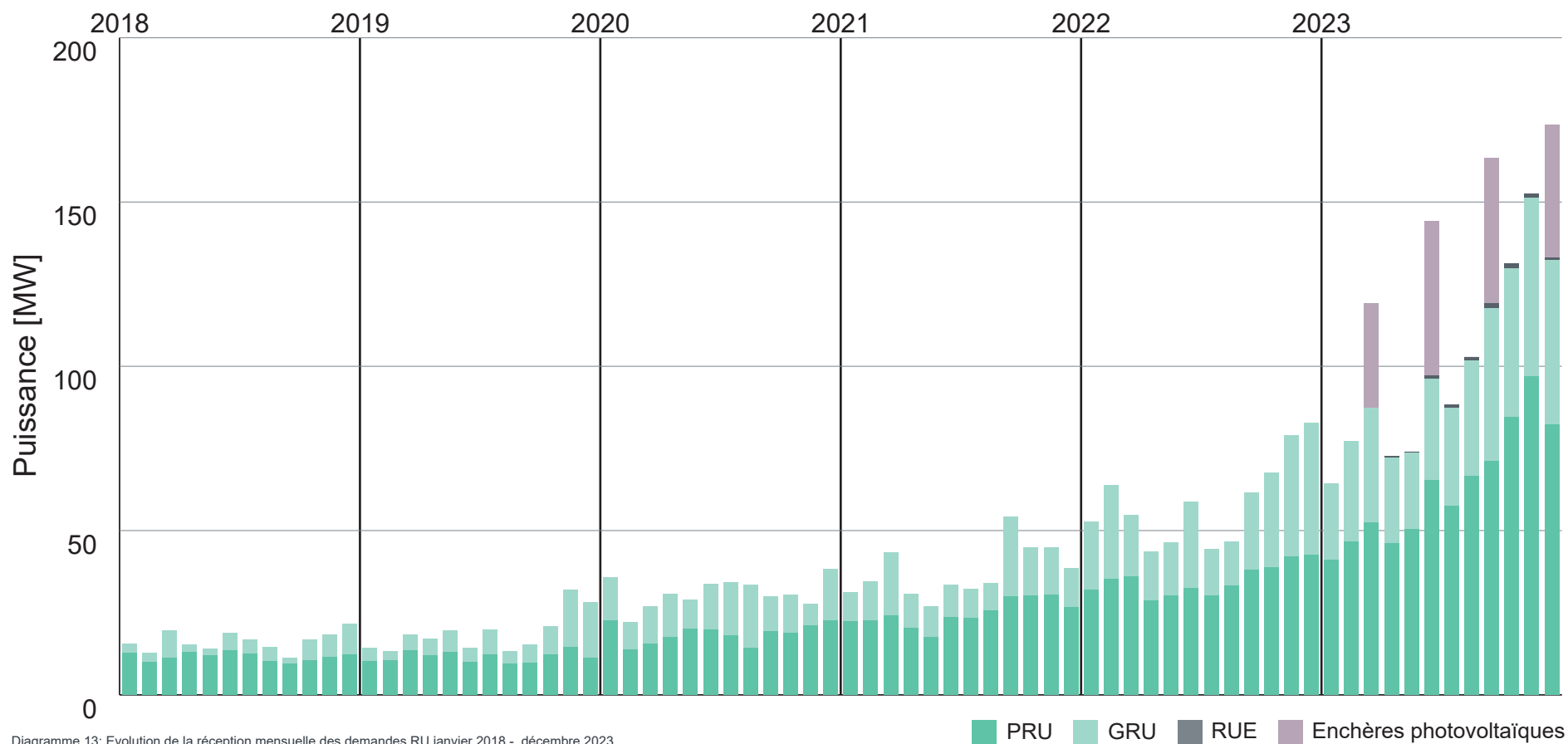
	Enchères photovoltaïques
ajoutée	423
isolée	11
intégrée	3

Diagramme 12b: Réception des demandes Enchères photovoltaïques 2023 - catégorie ajoutée, isolée, intégrée

Nombre total des demandes

Le Diagramme 13 montre la puissance totale des nouvelles inscriptions mensuelles.

Outre les puissances des installations annoncées pour la PRU et la GRU, le diagramme contient également celles de la RUE, ainsi que les offres PV aux enchères avec adjudication et dépôt de garantie.



Bonus d'angle d'inclinaison et bonus d'altitude

Les nouvelles installations et les agrandissements d'une puissance supérieure ou égale à 2 kW ainsi que les parties d'une installation qui présentent une inclinaison d'au moins 75 degrés ont droit au bonus d'angle d'inclinaison.

Un bonus d'altitude installée est accordé aux installations photovoltaïques situées en dehors des zones à bâtir et qui n'ont été ni ajoutées à un bâtiment ni intégrées dans un bâtiment si elles présentent une puissance d'au moins 150 kW et ont été mises en place à une altitude d'au moins 1'500 mètres. Ces bonus sont accordés en plus de la RU.

Bonus d'angle d'inclinaison	Demandes	Puissance [kW]
intégrée	139	2'719.35
ajoutée/ isolée	522	5'274.94
Total	661	7'994.29

Bonus d'altitude	Demandes	Puissance [kW]
Total	0	0

Tableau 4: Réception des demandes Bonus d'angle d'inclinaison et bonus d'altitude 2023

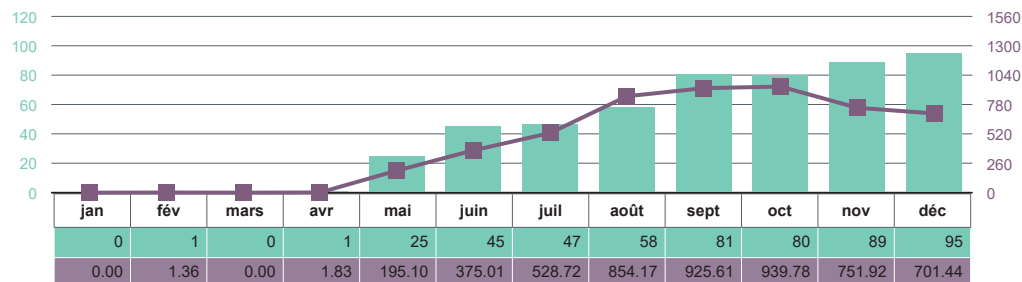


Diagramme 16: Réception des demandes 2023 avec bonus d'angle d'inclinaison - ajoutée/isolée

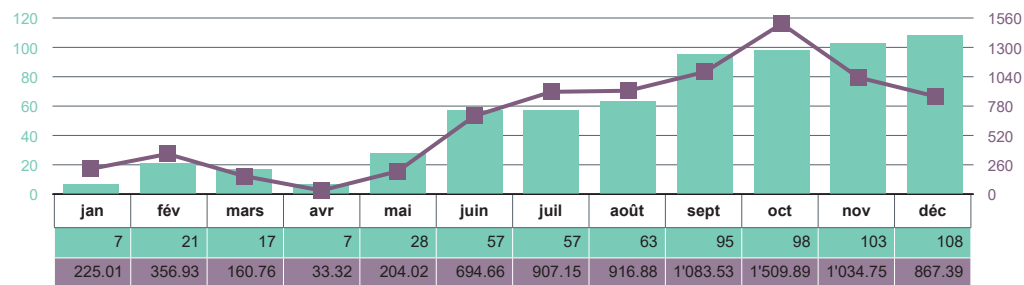


Diagramme 14: Réception des demandes 2023 avec bonus d'angle d'inclinaison - Total

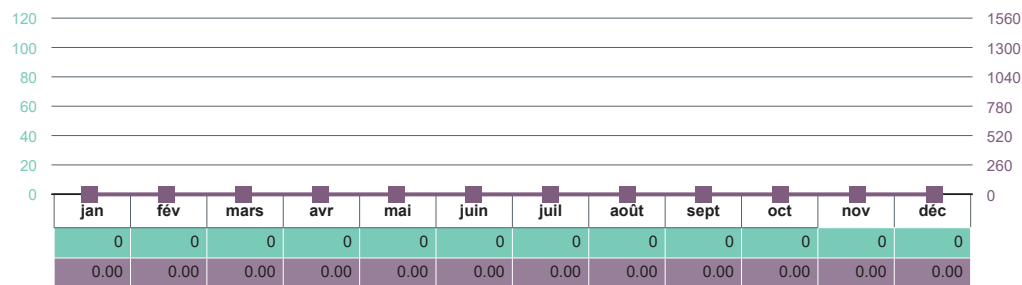


Diagramme 17: Réception des demandes 2023 avec bonus d'altitude

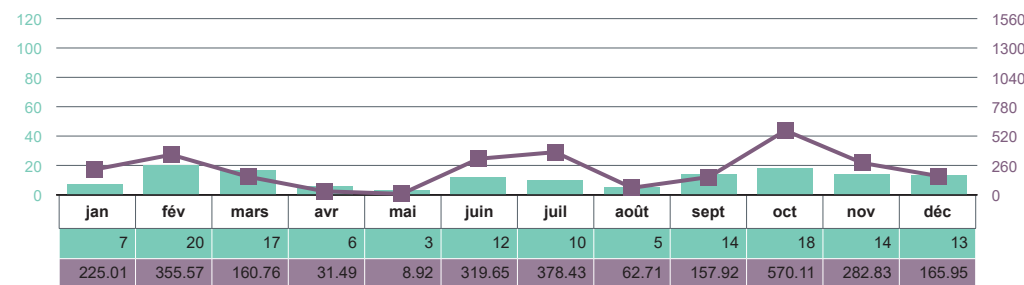


Diagramme 15: Réception des demandes 2023 avec bonus d'angle d'inclinaison - intégrée

