



Cockpit RU 2023

31 dicembre 2023

Domande RUP

Impianti con una potenza <100 kW vengono remunerati con una remunerazione unica per i piccoli impianti fotovoltaici (RUP). La tabella 1 mostra il numero totale delle domande nel 2023, nonché la potenza totale corrispondente. Inoltre si distingue tra le categorie di impianti «annesso/isolato» e «integrato», e tra le categorie di potenza inferiore a 30 kW e 30 - <100 kW.

	Domande	Potenza [MW]
annesso / isolato	44'948	693.01
integrato	4'615	67.79
Totale	49'563	760.80
< 30 kW	45'464	564.72
30 - 99.99 kW	4'099	196.08
Totale	49'563	760.80

Tabella 1: Ricevuta delle domande RUP 2023

Qtà domande	Potenza [MW]
-------------	--------------

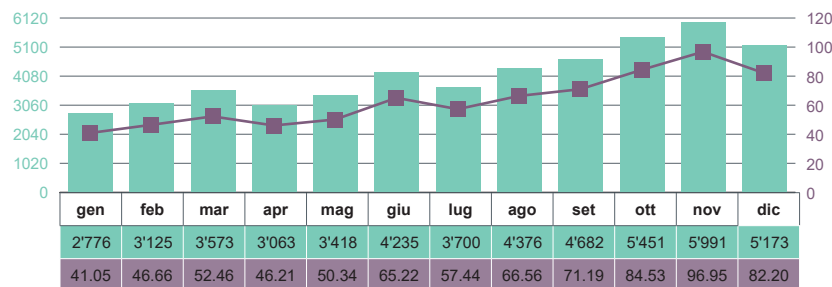


Diagramma 1: Ricevuta delle domande RUP 2023 - totale

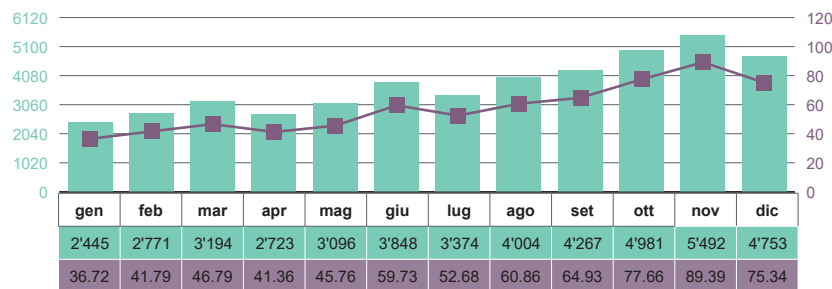


Diagramma 2: Ricevuta delle domande RUP 2023 - categoria annesso/isolato

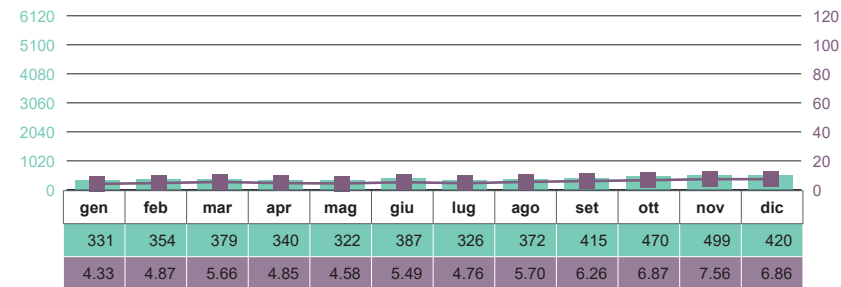


Diagramma 3: Ricevuta delle domande RUP 2023 - categoria integrata

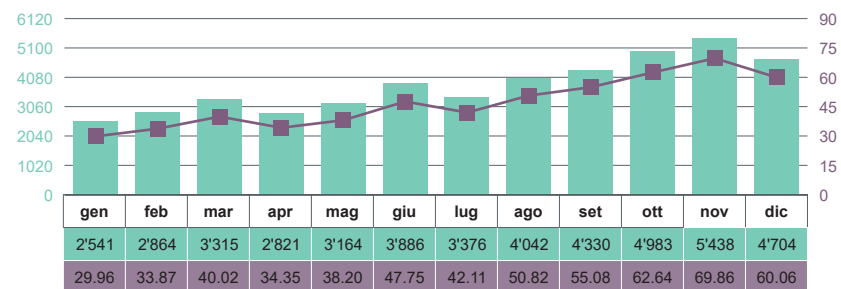


Diagramma 4: Ricevuta delle domande RUP 2023 - categoria di potenza < 30 kWp

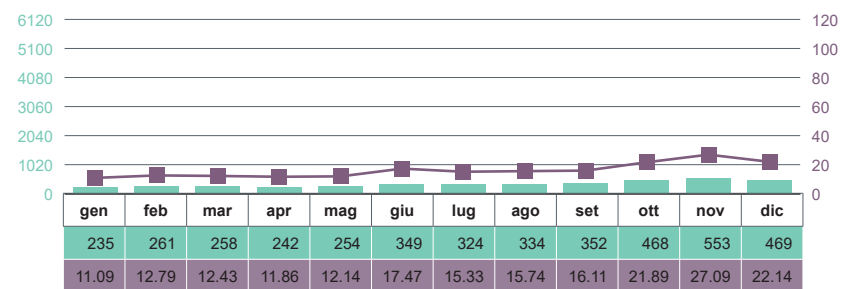


Diagramma 5: Ricevuta delle domande RUP 2023 - categoria di potenza 30 - 99.99 kWp

Domande RUG

Gli impianti con una potenza ≥ 100 kWp vengono remunerati con un' remunerazione unica per i grandi impianti fotovoltaici (RUG). La tabella 2 mostra il numero totale di domande nel 2023, nonché la potenza totale corrispondente. Contrariamente alle domande RUP, le domande per i grandi impianti possono essere inoltrate anche per gli impianti progettati.

Al momento della registrazione di un impianto, viene assegnato un numero di progetto univoco ed è escluso il doppio conteggio.

	Domande	Potenza [MW]
realizzati	1'309	335.21
proiettati	238	95.30
Totale	1'547	430.51

Tabella 2: Ricevuta delle domande RUG 2023

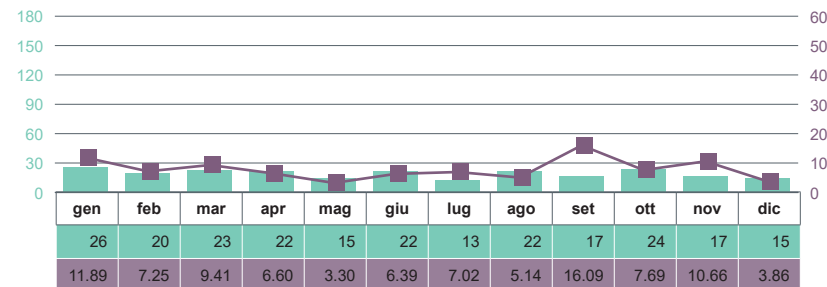


Diagramma 8: Ricevuta delle domande RUG progettati 2023

Qtà domande Potenza [MW]

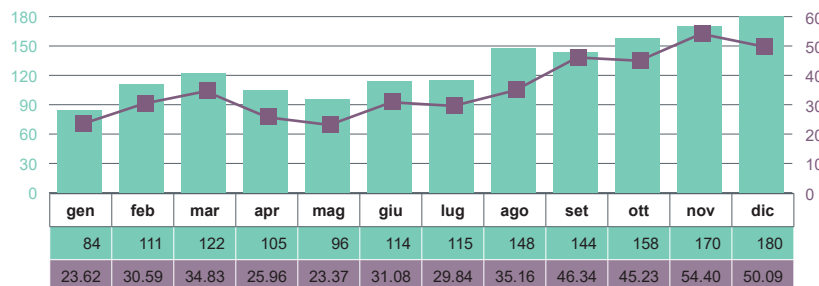


Diagramma 6: Ricevuta delle domande RUG 2023 - totale

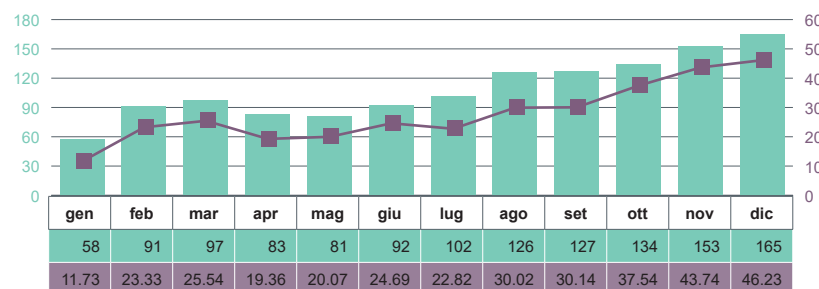


Diagramma 7: Ricevuta delle domande RUG realizzati 2023



Domande RUE e aste fotovoltaiche

Gli impianti con una potenza di 2 kW o più che non sono in autoconsumo ed entrati in funzione a partire dal 01.01.2023 saranno incentivati tramite la remunerazione unica elevata (RUE). A partire da una potenza di 150 kW, la RUE viene aggiudicata per mezzo dell'asta.

Qtà domande Potenza [MW]

	Domande	Potenza [MW]
annesso	599	164.48
isolato	23	5.66
integrato	30	2.53
Totale	652	172.67
2 - 149.99 kW	215	9.61
ab 150 kW	437	163.06
Totale	652	172.67

Tabella 3: Ricevuta delle domande RUE & aste fotovoltaiche 2023



Diagramma 9: Ricevuta delle domande RUE & aste fotovoltaiche 2023- Totale

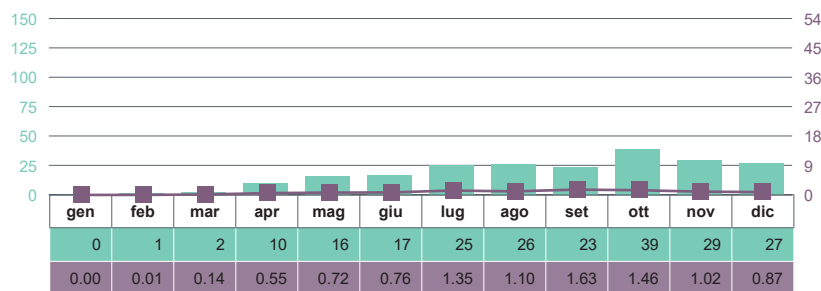


Diagramma 10: Ricevuta delle domande RUE 2023 - categoria di potenza 2 - 149.99 kW

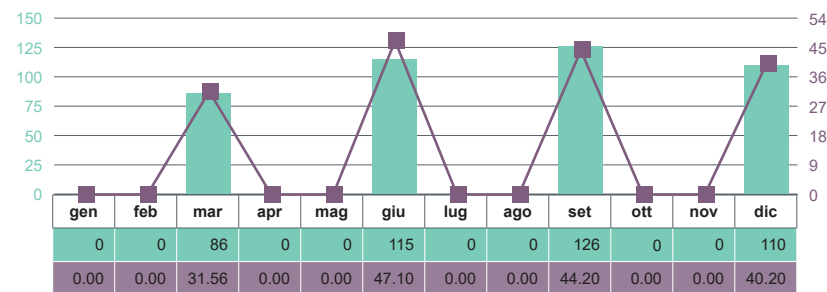


Diagramma 11: Ricevuta delle domande d'aste fotovoltaiche 2023 con cauzione depositata - Totale



	RUE
annesso	176
isolato	12
integrato	27

	aste fotovoltaiche
annesso	423
isolato	11
integrato	3

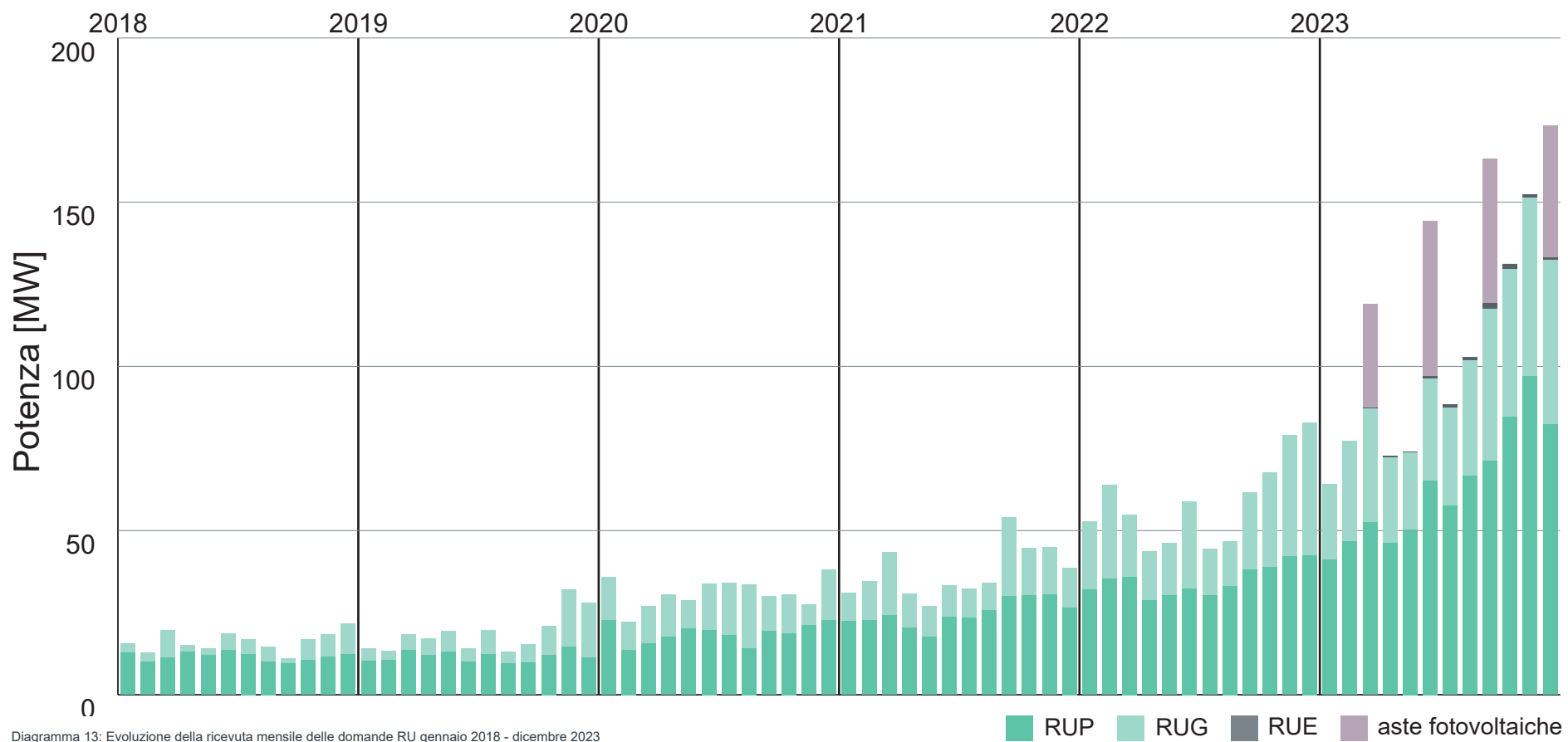
Diagramma 12a: Ricevuta delle domande RUE 2023 - categoria annesso, isolato, integrato

Diagramma 12b: Ricevuta delle domande d'aste fotovoltaiche 2023 - categoria annesso, isolato, integrato

Totale delle domande

Il Diagramma 13 mostra la potenza totale delle nuove domande mensili.

Oltre alle prestazioni degli impianti registrati per la RUP e la RUG, il diagramma contiene anche quelle della RUE, come anche le offerte dell'asta fotovoltaica con aggiudicazione e cauzione depositata.



Bonus per l'angolo di inclinazione e per l'altitudine

Gli impianti nuovi e gli ampliamenti a partire da una potenza di 2 kW nonché le parti di impianto che presentano un'inclinazione di almeno 75 gradi hanno diritto al bonus per l'angolo di inclinazione.

Per gli impianti fotovoltaici esterni alle zone edificabili, che non sono stati annessi a un edificio o integrati in un edificio, viene concesso un bonus per l'altitudine. Ciò nella misura in cui l'impianto abbia una potenza di almeno 150 kW e sia stato installato a un'altitudine minima di 1500 m s.l.m. Questi bonus sono concessi in aggiunta alla RU.

Bonus per l'angolo di inclinazione	Domande	Potenza [kW]
integrato	139	2'719.35
annesso/ isolato	522	5'274.94
Totale	661	7'994.29

Bonus per d'altitudine	Domande	Potenza [kW]
Totale	0	0

Tabella 4: Ricevuta delle domande Bonus per l'angolo di inclinazione e per l'altitudine 2023

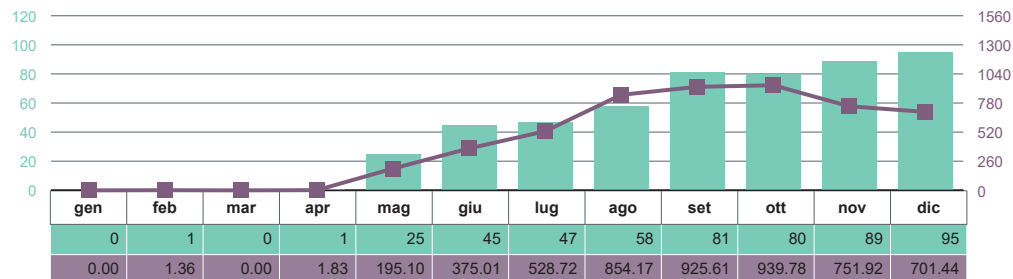


Diagramma 16: Ricevuta delle domande 2023 con bonus per l'angolo di inclinazione - annesso/isolato

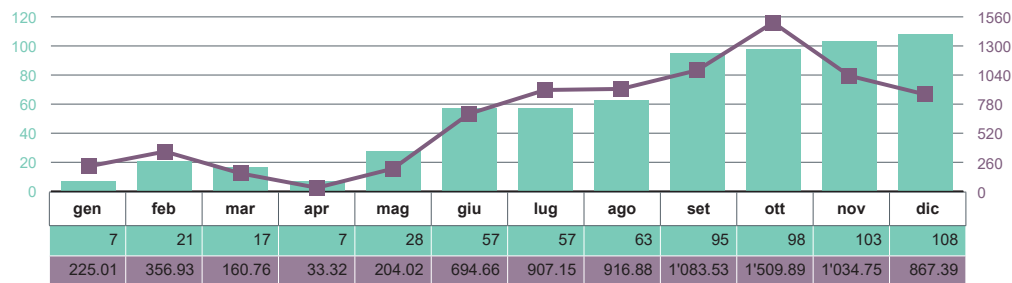


Diagramma 14: Ricevuta delle domande 2023 con bonus per l'angolo di inclinazione - Totale

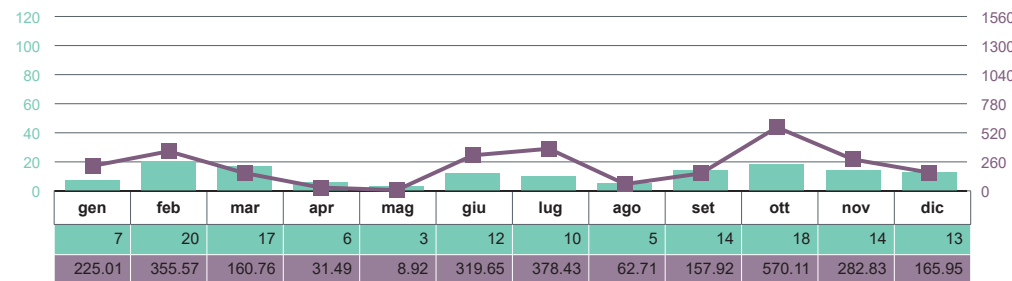


Diagramma 15: Ricevuta delle domande 2023 con bonus per l'angolo di inclinazione - integrato

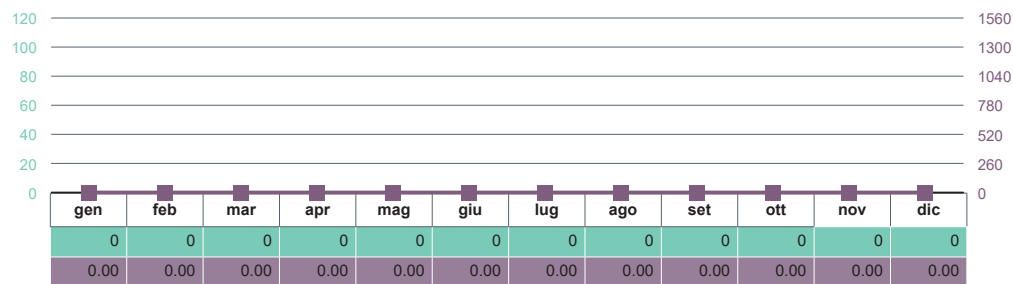


Diagramma 17: Ricevuta delle domande 2023 con bonus per l'altitudine

Qtà domande Potenza [kW]

