



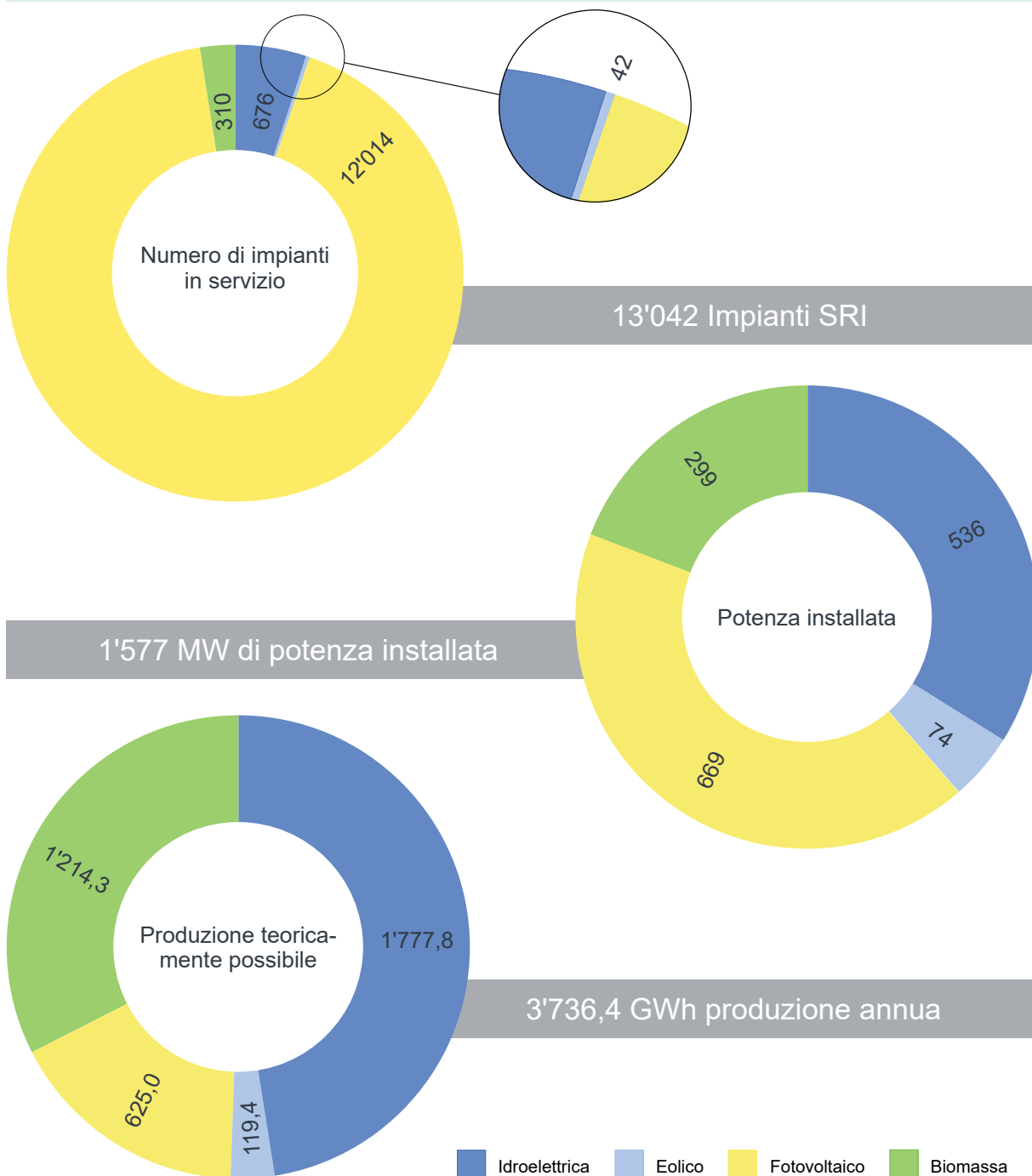
Sistema di remunerazione per l'immissione di elettricità (SRI)

Cockpit SRI dal 3° trimestre 2023



Panoramica 3° trimestre 2023

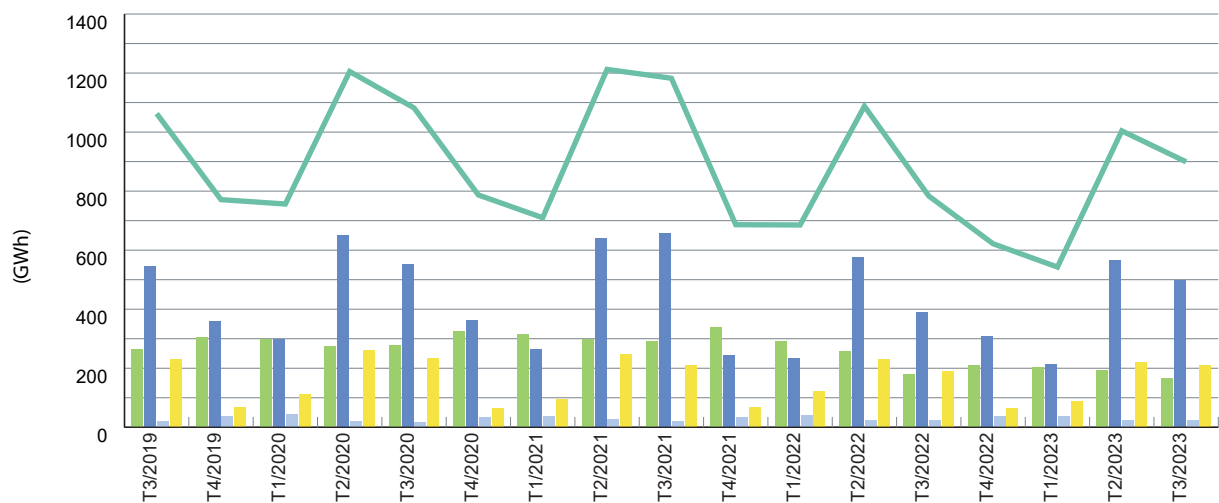
Questo cockpit SRI informa sulla generazione di energia elettrica degli impianti nel sistema di remunerazione per l'immissione (SRI) nel 3° trimestre del 2023. Nel T3/2023, la produzione di elettricità da parte degli impianti SRI è stata di 899,2 GWh. Considerando l'intero anno 2023, si attende una produzione di 3'736,4 GWh (produzione teoricamente possibile). Finora il prezzo del mercato di riferimento (PMR) per l'energia elettrica generata da impianti idroelettrici, eolici e a biomassa è stato combinato in un unico prezzo del mercato di riferimento. Ai sensi dell'art. 15 dell'Ordinanza sulla promozione della produzione di elettricità generata a partire da energie rinnovabili (OPEn), questo prezzo di mercato di riferimento è ora indicato separatamente per ogni tecnologia. Il livello del PMR è rimasto stabile e praticamente invariato rispetto al T2/2023. Ciò si riflette anche sulla remunerazione, che è ancora una volta positiva (si veda la pagina successiva).



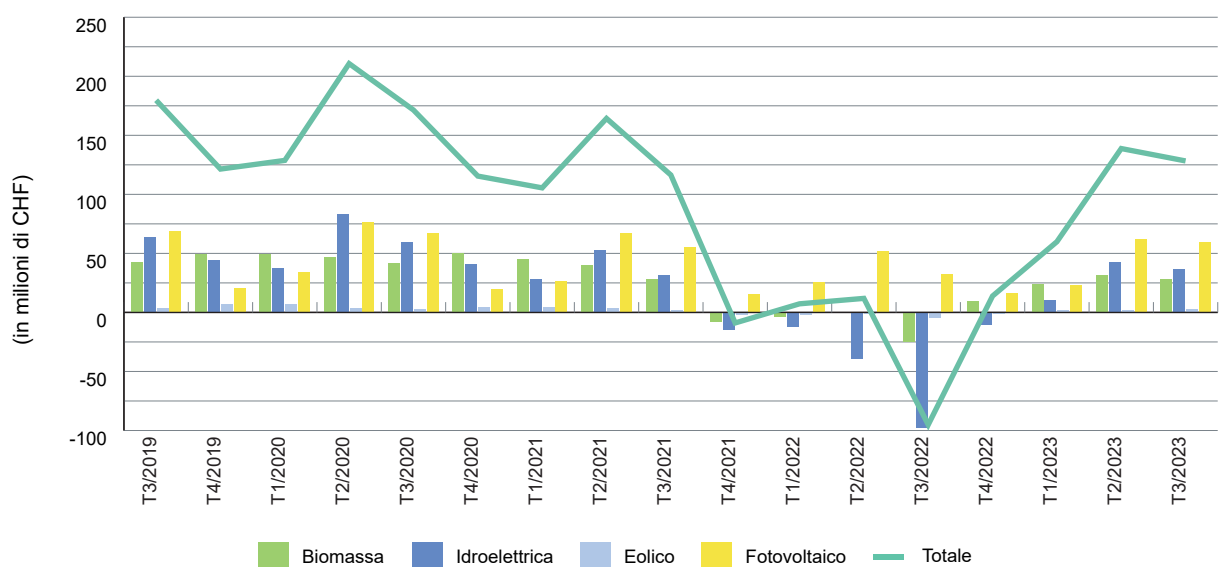
Produzione e remunerazione

La produzione di energia elettrica di 899,2 GWh dichiarata nel T3/2023 si distingue solo leggermente da quella di 783,5 GWh dello stesso trimestre dell'anno precedente (T3/2022). La remunerazione per il T3/2023 ammonta a 128.3 milioni di franchi, il che si spiega con il PMR piuttosto stabile per il periodo T3/2023.

Andamento della produzione



Andamento della remunerazione complessiva

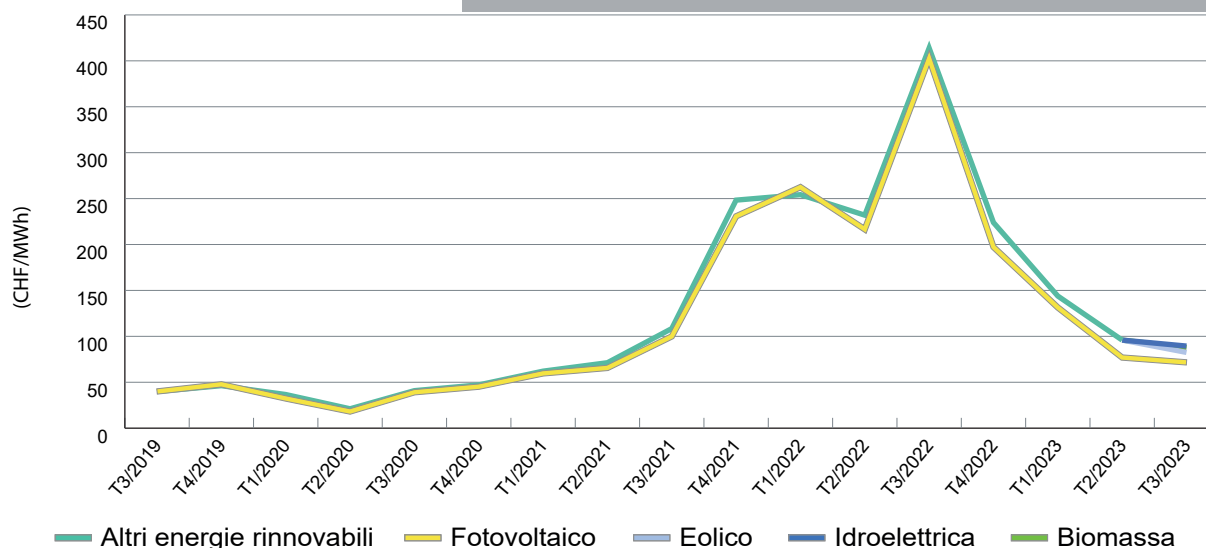


Utilizzo del Fondo per il supplemento rete 1/2

Nel sistema SRI ogni impianto che viene immesso al prezzo di mercato di riferimento (IPMR) riceve un tasso di remunerazione individuale, composto dal prezzo di mercato di riferimento (PMR) e dal premio di immissione. Il premio di immissione è finanziato mediante un supplemento sul consumo finale di corrente (fondo per il supplemento rete). Maggiore è il PMR, minore è il premio di immissione e minore è il carico del fondo supplemento di rete.

Dal 1° gennaio 2018, oltre l'IPMR descritto sopra, esiste un altro tipo di remunerazione nel sistema SRI, cioè la commercializzazione diretta (CD). Nel caso della CD, il PMR non viene remunerato dall'organo esecutivo, ma è realizzato personalmente dai gestori degli impianti. Solo il premio di immissione e una indennità di gestione aggiuntiva vengono pagati dal fondo. Per gli impianti gestiti in regime di commercializzazione diretta, il cui tasso di remunerazione è inferiore al PMR, la quota eccedente deve essere restituita al fondo dal supplemento di rete, in modo che la remunerazione totale sia di nuovo pari al tasso di remunerazione (cfr. OPEn art. 25 cpv. 4).

Andamento del prezzo di mercato di riferimento



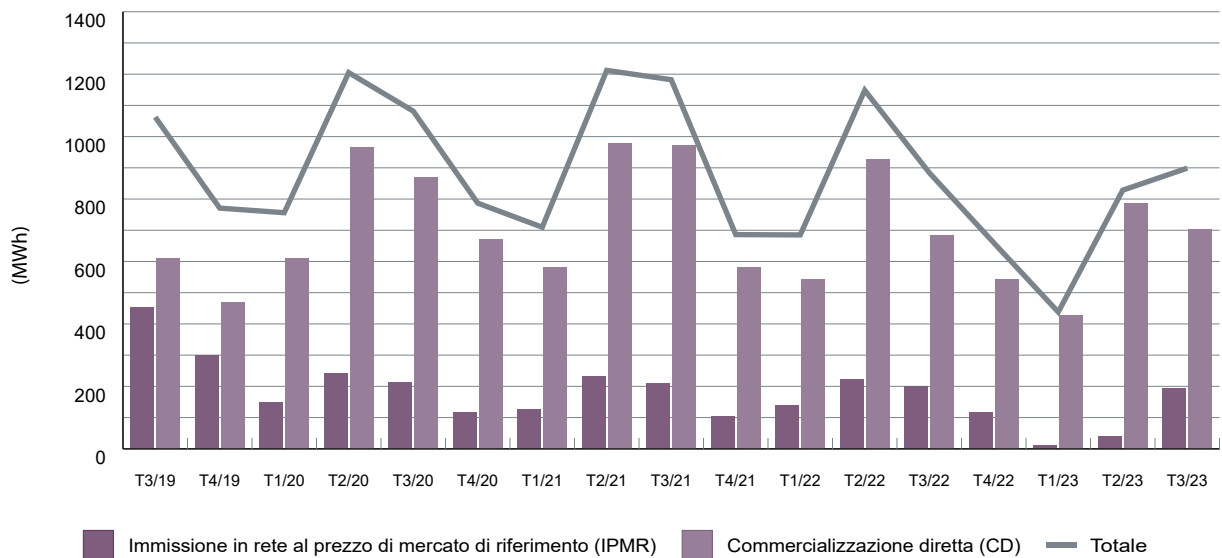
Confronto della remunerazione con il trimestre dell'anno precedente

Remunerazione (in milioni di CHF)	T3/2023				T3/2022			
	Immissione al prezzo di mercato di riferimento		Commercializzazione diretta		Immissione al prezzo di mercato di riferimento		Commercializzazione diretta	
	Premio per l'immissione	Prezzo di mercato di riferimento	Premio per l'immissione	Indennità di gestione	Premio per l'immissione	Prezzo di mercato di riferimento	Premio per l'immissione	Indennità di gestione
Biomassa	5.05	2.18	20.55	0.76	-3.96	11.75	-33.47	0.44
Fotovoltaico	36.01	9.04	13.53	1.18	-6.45	55.76	-17.21	0.55
Idroelettrica	6.07	3.92	24.31	2.83	-6.18	13.64	-106.00	1.08
Eolico	0.00	0.00	2.52	0.35	0.00	0.00	-5.17	0.12
Totale	47.12	15.14	60.91	5.12	-16.59	81.14	-161.84	2.19

Utilizzo del Fondo per il supplemento rete 2/2

Nel T3/2023, nove impianti sono entrati nella commercializzazione diretta (DM) e 11 ne sono usciti. Di conseguenza, il numero di impianti nel sistema DC è sceso di 2 impianti, passando a 1'013. Il PMR (vedi pagina precedente) è attualmente di 71.66 CHF/MWh per gli impianti fotovoltaici, 89.41 CHF/MWh per gli impianti idroelettrici, 82.51 CHF/MWh per gli impianti eolici e 87.72 CHF/MWh per la biomassa.

Produzione secondo il tipo di finanziamento



Remunerazione secondo il tipo di finanziamento

