



## Gesuche KLEIV

Betreiber von Anlagen mit einer Leistung <100 kW erhalten eine Einmalvergütung für kleine Photovoltaikanlagen (KLEIV), Tabelle 1 weist die bisherige Gesamtanzahl der Gesuche im Jahr 2024, sowie die dahinter liegende Gesamtleistung aus, Gleichzeitig wird differenziert zwischen den Anlagenkategorien «Angebaut/Freistehend» und «Integriert», so wie zwischen den Leistungskategorien unter 30 kW und 30 - <100 kW,

	Gesuche	Leistung [MW]
Angebaut / Freistehend	60'884	1'033,74
Integriert	5'324	85,34
<b>Total</b>	<b>66'208</b>	<b>1'119,08</b>
< 30 kW	59'234	779,89
30 - 99,99 kW	6'974	339,20
<b>Total</b>	<b>66'208</b>	<b>1'119,08</b>

Tabelle 1: Eingang Gesuche KLEIV 2024

Anzahl Gesuche Leistung [MW]

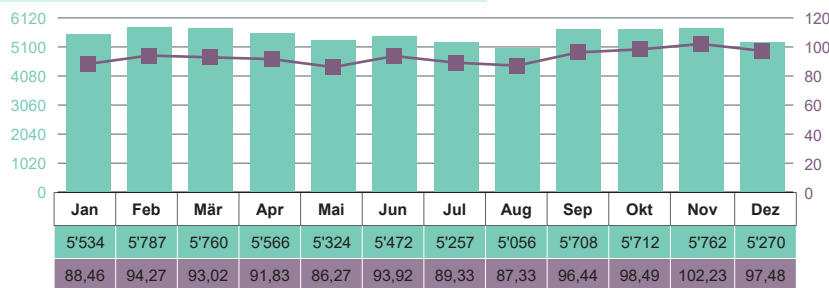


Diagramm 1: Eingang Gesuche KLEIV 2024 - Total

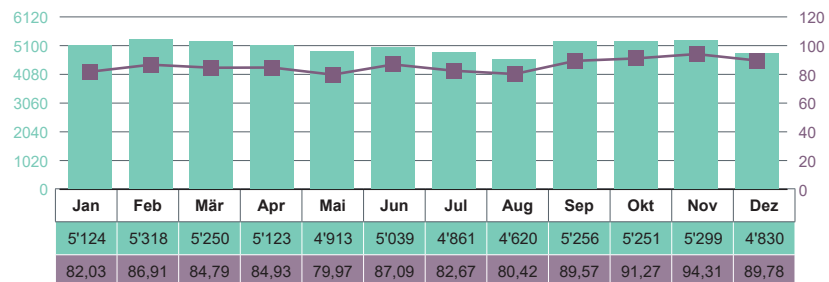


Diagramm 2: Eingang Gesuche KLEIV 2024 - Kategorie Angebaut/Freistehend

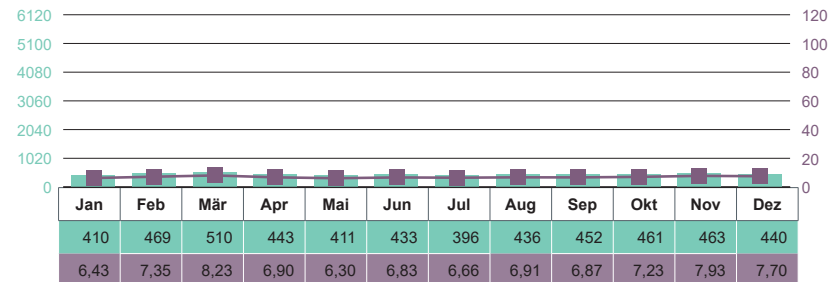


Diagramm 3: Eingang Gesuche KLEIV 2024 - Kategorie Integriert

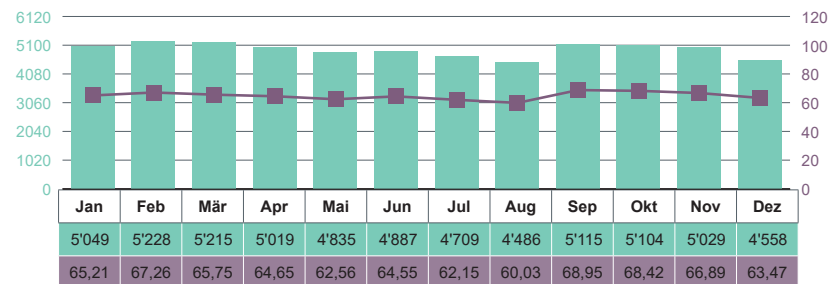


Diagramm 4: Eingang Gesuche KLEIV 2024 - Leistungskategorie < 30 kW

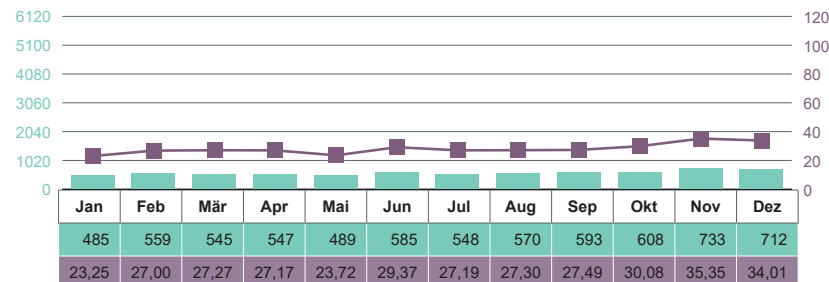


Diagramm 5: Eingang Gesuche KLEIV 2024 - Leistungskategorie 30 - 99,99 kW

## Gesuche GREIV

Anlagen mit einer Leistung  $\geq 100$  kW werden mit einer Einmalvergütung für grosse Photovoltaikanlagen (GREIV) gefördert. Die Tabelle 2 weist die bisherige Gesamtanzahl der Gesuche im Jahr 2024, sowie die dahinter liegende Gesamtleistung aus. Im Gegensatz zu KLEIV-Gesuchen können für grosse Anlagen auch Gesuche für projektierte Anlagen eingereicht werden,

Bei der Anmeldung einer Anlage wird eine eindeutige Projektnummer vergeben und eine Doppelzählung ist ausgeschlossen,

	Gesuche	Leistung [MW]
Realisiert	2'238	592,04
Projektiert	153	62,09
<b>Total</b>	<b>2'391</b>	<b>654,13</b>

Tabelle 2: Eingang Gesuche GREIV 2024

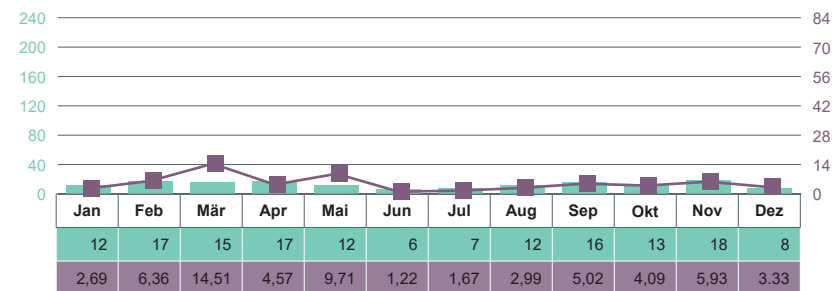


Diagramm 8: Eingang Gesuche GREIV projektiert 2024

Anzahl Gesuche Leistung [MW]

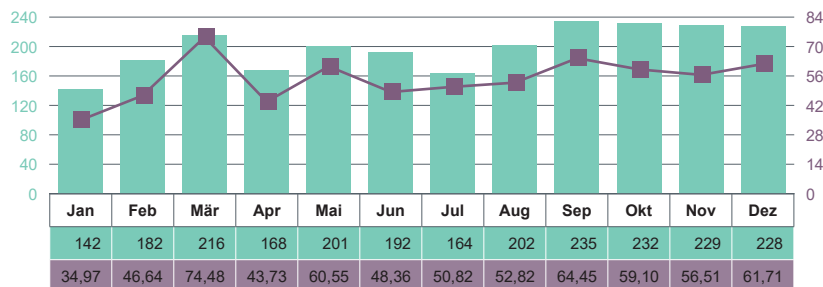


Diagramm 6: Eingang Gesuche GREIV 2024 - Total

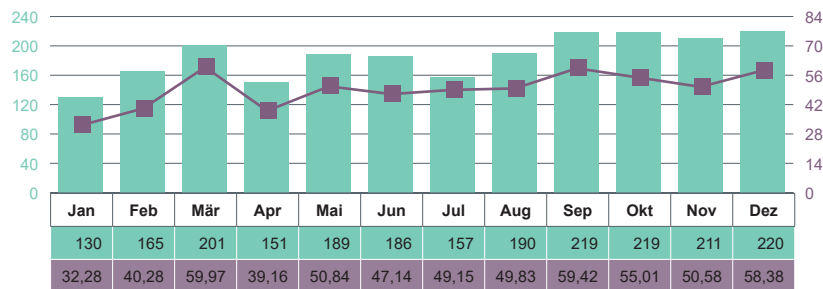


Diagramm 7: Eingang Gesuche GREIV realisiert 2024



## Gesuche HEIV & PV-Auktionen

Anlagen ab einer Anlagenleistung von 2 kW, die keinen Eigenverbrauch haben und ab dem 01.01.2024 in Betrieb gehen, werden mit einer hohen Einmalvergütung (HEIV) gefördert. Ab einer Anlagenleistung von 150 kW wird die HEIV per Auktion vergeben,

Anzahl Gesuche Leistung [MW]

	Gesuche	Leistung [MW]
Angebaut	824	168,58
Freistehend	3	1,22
Integriert	49	1,60
<b>Total</b>	<b>876</b>	<b>171,40</b>
2 - 149,99 kW	529	27,72
ab 150 kW	347	143,68
<b>Total</b>	<b>876</b>	<b>171,40</b>

Tabelle 3: Eingang Gesuche HEIV & PV-Auktionen 2024

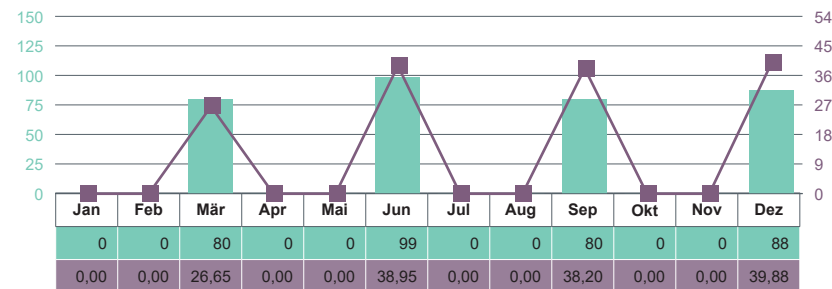


Diagramm 11: Eingang Gesuche PV-Auktionen mit geleisteter Sicherheitsleistung 2024 - Total

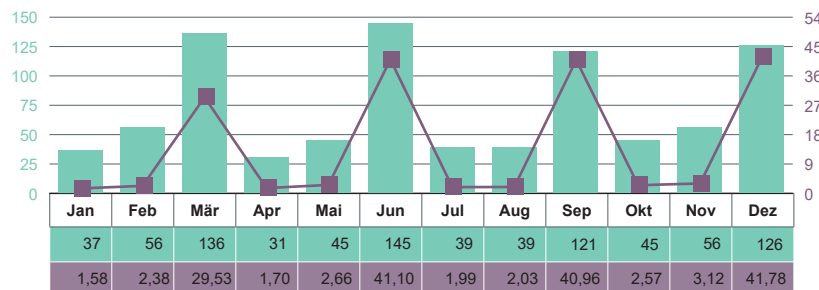


Diagramm 9: Eingang Gesuche HEIV & PV-Auktionen 2024 - Total

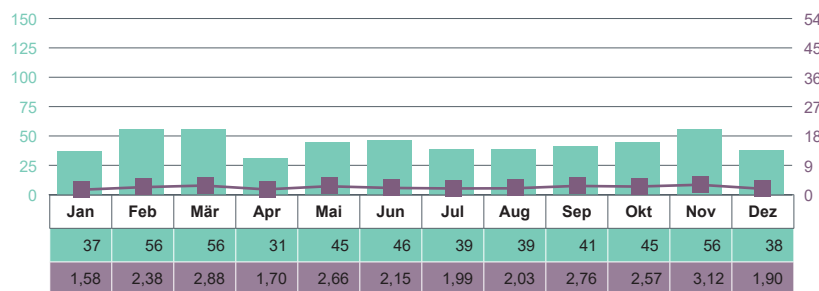
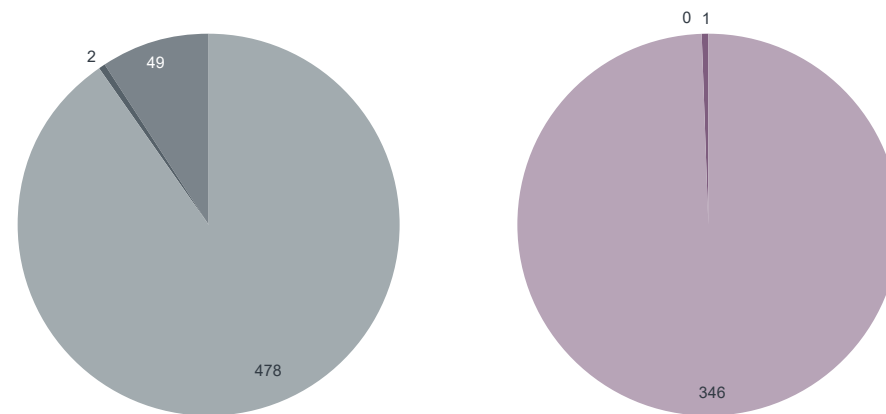


Diagramm 10: Eingang Gesuche HEIV 2024 - 2 bis 149,99 kW



	HEIV
Angebaut	478
Freistehend	2
Integriert	49

	PV-Auktionen
Angebaut	346
Freistehend	1
Integriert	0

Diagramm 12a: Eingang Gesuche HEIV 2024 - Kategorien Angebaut, Freistehend, Integriert

Diagramm 12b: Eingang Gesuche PV-Auktionen 2024 - Kategorien Angebaut, Freistehend, integriert

### Gesuche Total

Diagramm 13 zeigt die Gesamtleistung der monatlichen Neuanmeldungen auf,

Das Diagramm enthält neben den Leistungen der angemeldeten Anlagen für die KLEIV und der GREIV auch diejenigen der HEIV, sowie der PV-Auktionsgebote mit Zuschlag und hinterlegter Sicherheitsleistung,

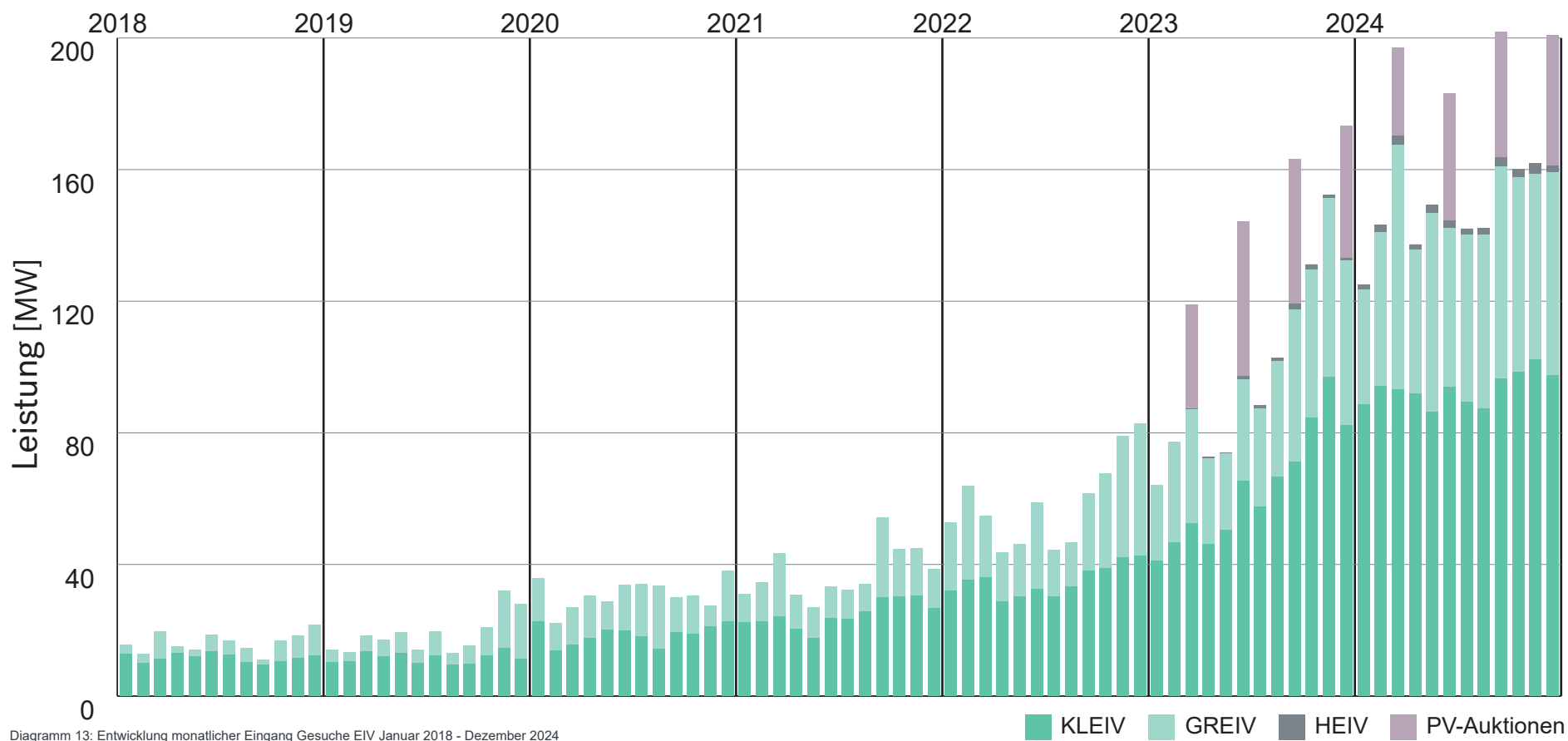


Diagramm 13: Entwicklung monatlicher Eingang Gesuche EIV Januar 2018 - Dezember 2024

## Neigungswinkel- und Höhenbonus

Neuanlagen und Erweiterungen ab einer Leistung von 2 kW sowie Anlagenteile, welche eine Neigung von mind. 75 Grad aufweisen, haben Anrecht auf den Neigungswinkelbonus,

Für Photovoltaikanlagen ausserhalb der Bauzonen, die nicht an ein Gebäude angebaut oder in ein Gebäude integriert wurden, wird ein Höhenbonus gewährt, Dies sofern die Anlage eine Leistung von mindestens 150 kW aufweist und auf einer Höhe von mindestens 1500 m ü. M, installiert wurde, Diese Boni werden zusätzlich zur EIV gewährt,

Neigungswinkelbonus	Gesuche	Leistung [kW]
Integriert	149	2'975,95
Angebaut/Freistehend	1'387	17'750,51
<b>Total</b>	<b>1'536</b>	<b>20'726,46</b>

Höhenbonus	Gesuche	Leistung [kW]
<b>Total</b>	<b>0</b>	<b>0</b>

Tabelle 4: Eingang Gesuche Neigungswinkel- und Höhenbonus 2024

Anzahl Gesuche Leistung [kW]

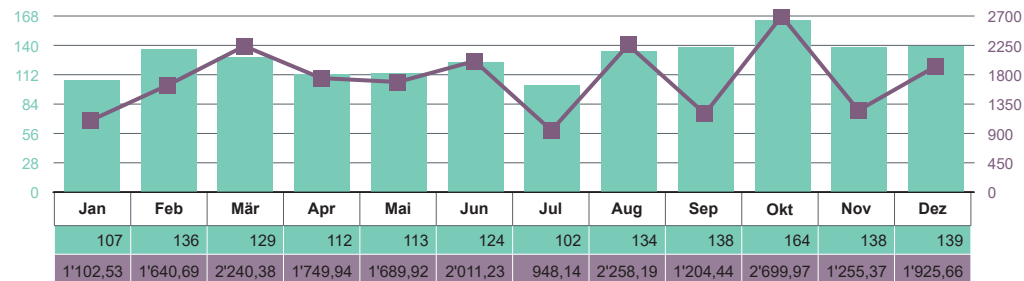


Diagramm 14: Eingang Gesuche 2024 mit Neigungswinkelbonus - Total

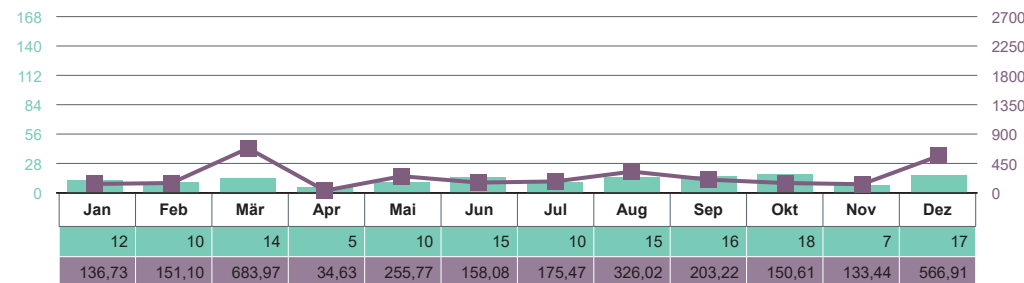


Diagramm 15: Eingang Gesuche 2024 mit Neigungswinkelbonus - integriert

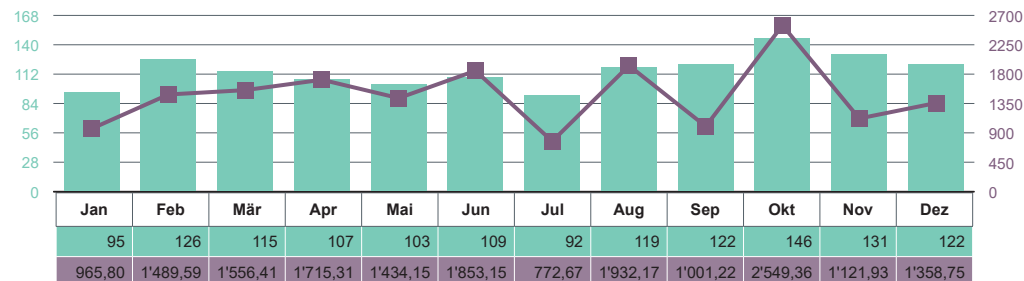


Diagramm 16: Eingang Gesuche 2024 mit Neigungswinkelbonus - angebaut/freistehend

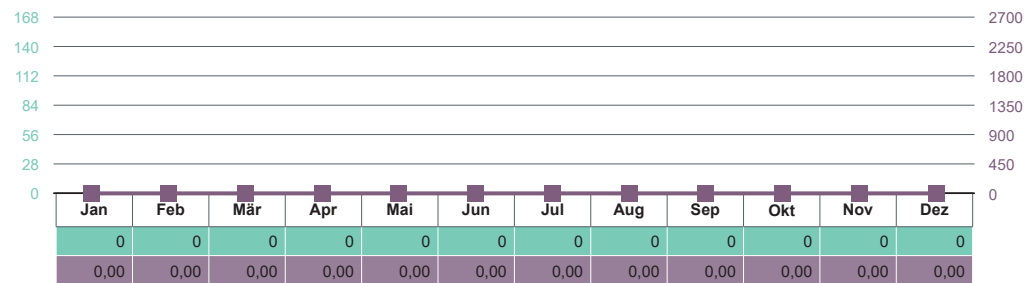


Diagramm 17: Eingang Gesuche 2024 mit Höhenbonus

