



Cockpit delle garanzie di origine svizzere (energia elettrica)

2025



Garanzie di origine svizzere (energia elettrica)

Il cockpit delle garanzie di origine svizzere (GO) riporta i principali indici del settore GO per l'energia elettrica per l'intero anno 2025.

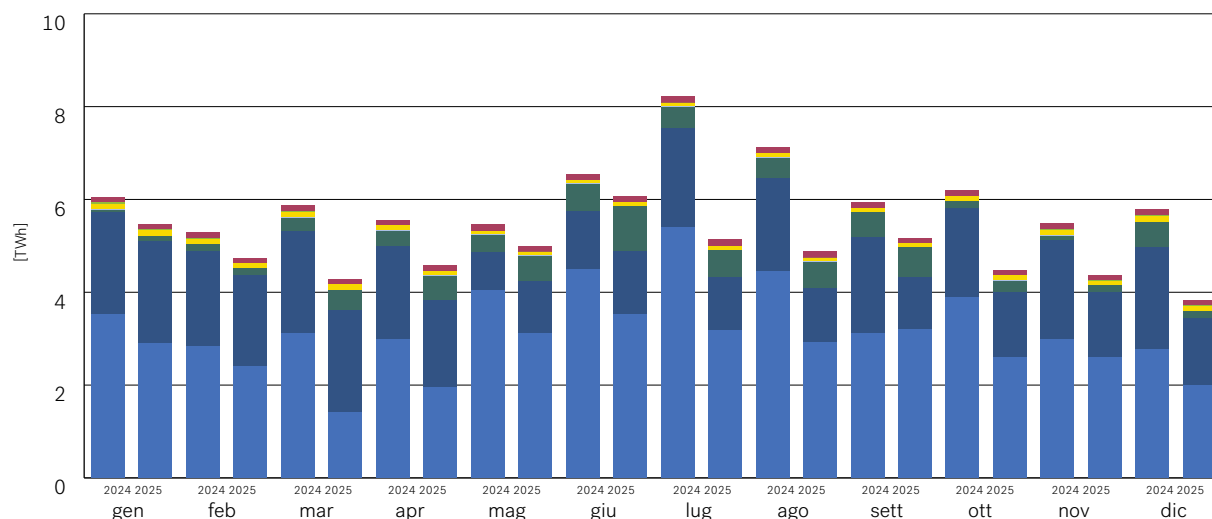
Per consentire analisi più dettagliate sono inoltre disponibili i dati grezzi anonimizzati relativi al periodo di produzione. Questi vengono pubblicati trimestralmente sotto forma di [file Excel](#) sul sito web di [Pronovo](#).

[Le garanzie d'origine](#) sono certificati che dimostrano al consumatore finale il valore aggiunto ecologico dell'energia elettrica consumata. Le GO rilasciate da Pronovo garantiscono l'origine dell'energia elettrica prodotta. Una GO viene rilasciata per ogni chilowattora (kWh) di elettricità prodotta. Per ogni kWh consumato deve essere annullata una GO.

La GO è disgiunta dal flusso fisico di elettricità e viene negoziata separatamente come un certificato indipendente.

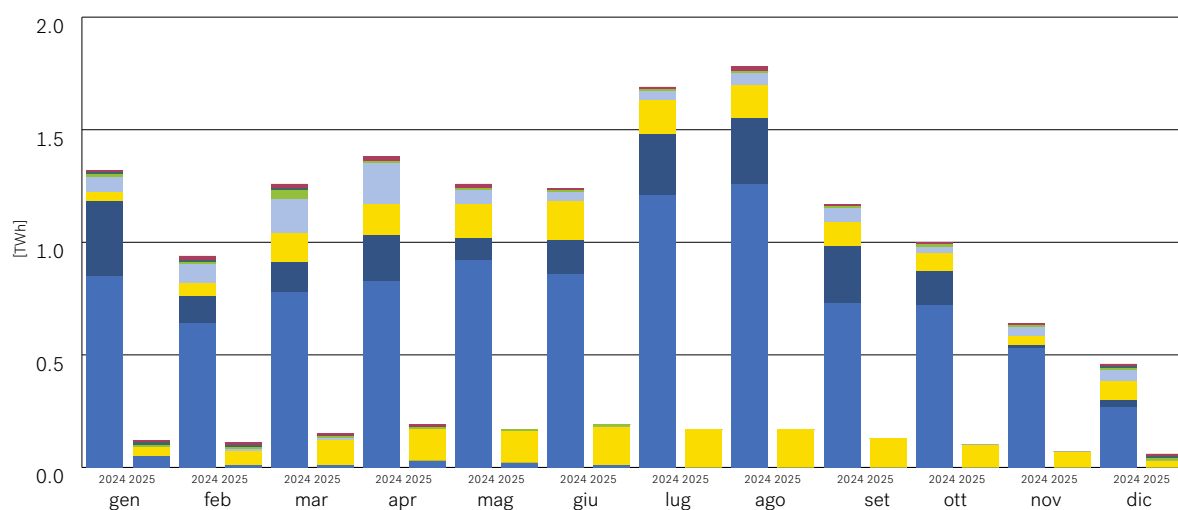
GO rilasciate per mese di produzione

Il grafico mostra le GO emesse per mese di produzione, espresse in terawattora (TWh) prodotta. Con la data di creazione del cockpit (a metà gennaio 2026) il termine di notifica per il mese di produzione dicembre 2025 non è ancora scaduto. Per questo la quantità per il mese di dicembre aumenterà ulteriormente nel prossimo trimestre.



GO cancellate per mese di produzione

Per poter utilizzare le GO per l'etichettatura dell'elettricità, ognuna di esse deve essere quindi annullata. La svalutazione esclude ulteriori negoziazioni e impedisce una doppia contabilizzazione. Il grafico mostra gli annullamenti delle GO del 2025 rispetto al 2024. L'annullamento per l'anno 2024 è di circa 58 TWh. Si prevede che questo livello sarà nuovamente raggiunto per il 2025.



■ Idroelettrica
 ■ Nucleare
 ■ Eolico
 ■ Energie fossile
 ■ Biomassa
 ■ Fotovoltaico
 ■ Rifiuti

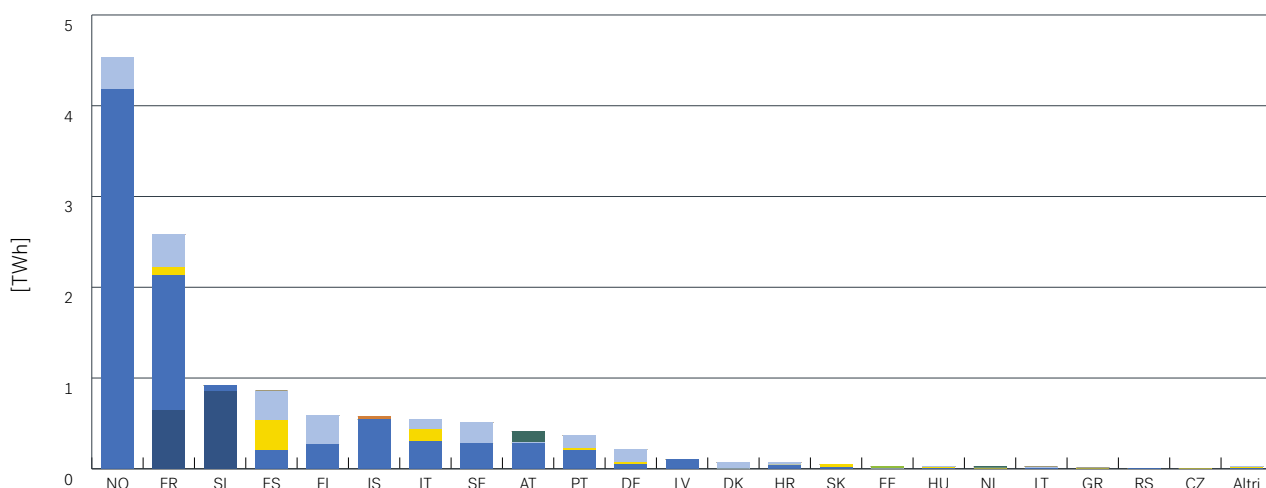
Importazione ed esportazione di GO per vettore energetico

Importazione ed esportazione incl. Ex-Domain Cancellation nel periodo di transazione dal 1 gennaio al 31 dicembre 2025

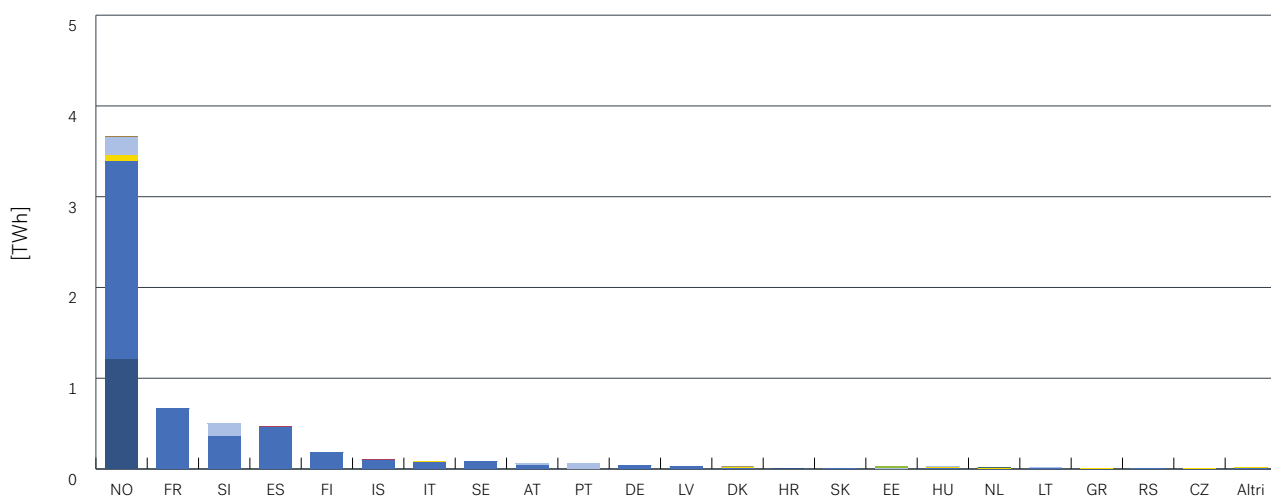
La Svizzera accetta le GO estere conformi al sistema europeo di certificazione energetica in formato elettronico. Il grafico mostra i Paesi di origine dai quali provengono le GO importate prese in considerazione per il periodo di transazione, ovvero in quali Paesi si trovano gli impianti di produzione. I principali paesi di provenienza nel anno 2025 sono la Norvegia e la Francia.

Le cosiddette Ex-Domain Cancellation -ovvero gli annullamenti delle GO per acquirenti GO in un altro Paese- vengono attribuite dal 2018 alle esportazioni. Il Paese di esportazione è il Paese in cui la parte beneficiaria di un annullamento GO ha la propria sede (Paesi non collegati al AIB-HUB).

A partire da luglio 2021 l'esportazione delle GO svizzere è possibile solo in maniera molto limitata. Le GO svizzere non vengono più riconosciute all'estero per l'etichettatura dell'elettricità.



Importazioni per fonte energetica e per paese

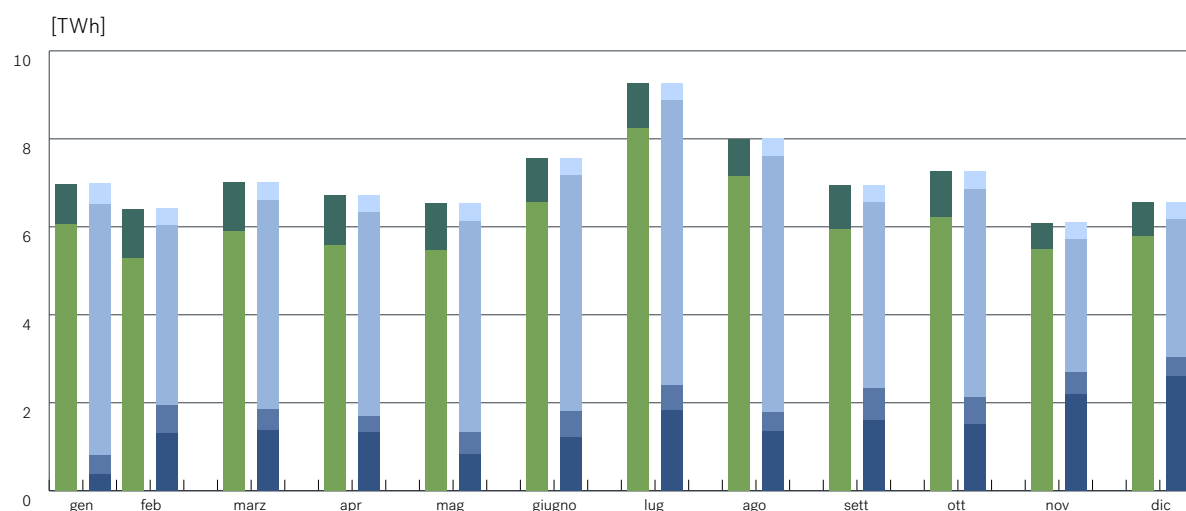


Esportazioni per fonte energetica e per paese



Panoramica sulle transazioni GO

Le colonne verdi indicano le entrate mensili (GO rilasciate e importate) nel sistema GO. Le colonne blu rappresentano le uscite mensili (GO annullate, esportate ed eventualmente già scadute). Qui sono riportate anche le GO per gli impianti retribuiti nell'ambito del sistema di remunerazione per l'immissione di energia (SRI). Secondo la definizione, queste garanzie di origine sono rilasciate, ma non possono essere negoziate e non hanno scadenza. Per questo motivo, la quota di impianti che beneficiano del SRI è indicata separatamente.



| 2024 | gen | feb | mar | apr | mag | giu | lug | ago | set | ott | nov | dic |
|---|------|------|------|------|------|------|------|------|------|------|------|------|
| GO emesse | 6,05 | 5,28 | 5,89 | 5,58 | 5,46 | 6,55 | 8,25 | 7,14 | 5,94 | 6,22 | 5,48 | 5,78 |
| Importazione | 0,93 | 1,13 | 1,13 | 1,13 | 1,08 | 1,02 | 1,02 | 0,86 | 1,00 | 1,03 | 0,61 | 0,78 |
| GO annullate | 5,70 | 4,11 | 4,75 | 4,62 | 4,78 | 5,37 | 6,47 | 5,82 | 4,22 | 4,74 | 3,02 | 3,12 |
| Parte SRI | 0,45 | 0,62 | 0,48 | 0,36 | 0,50 | 0,58 | 0,56 | 0,43 | 0,72 | 0,61 | 0,51 | 0,44 |
| GO scadute | 0,37 | 1,31 | 1,37 | 1,34 | 0,84 | 1,22 | 1,84 | 1,35 | 1,61 | 1,51 | 2,19 | 2,60 |
| Esportazione <small>incl. cancellazione Ex-Domain</small> | 0,47 | 0,37 | 0,42 | 0,40 | 0,42 | 0,40 | 0,40 | 0,41 | 0,39 | 0,39 | 0,37 | 0,39 |