

**Einspeisevergütungssystem (EVS):
Quartalsbericht für das 1. Quartal 2019**

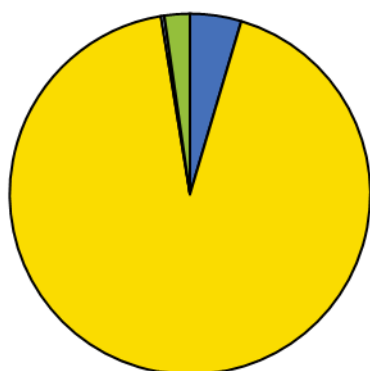


Einführung

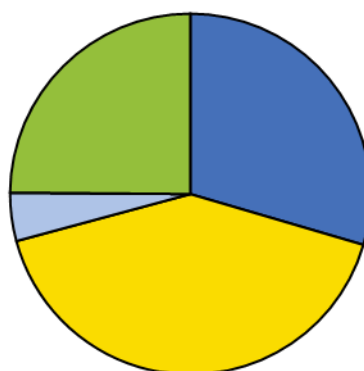
Der vorliegende Quartalsbericht informiert über die Stromproduktion der Anlagen im Einspeisevergütungssystem im 1. Quartal 2019. Im Q1/2019 wurde insgesamt 646.7 GWh produziert (s. Seite 3). Hochgerechnet auf ein ganzes Jahr wird mit einer Produktion von 3'523 GWh gerechnet.

Realisierte Anlagen in Betrieb

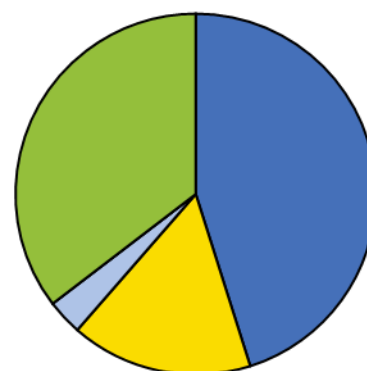
Anzahl realisierte Anlagen nach Technologie



Installierte elektr. Leistung nach Technologie



Jahresproduktion nach Technologie



Stand: 01.04.2019

Anzahl Anlagen in Betrieb

Wasserkraft	585	4.6%
Photovoltaik	11'829	92.8%
Windenergie	39	0.3%
Geothermie	-	0.0%
Biomasse	291	2.3%
Gesamt	12'744	100.0%

Installierte elektr. Leistung

Angaben in MW

Wasserkraft	439.8	29.5%
Photovoltaik	614.2	41.3%
Windenergie	64.3	4.3%
Geothermie	-	0.0%
Biomasse	370.3	24.9%
Gesamt	1'488.5	100.0%

Theoretisch mögliche Jahresproduktion¹

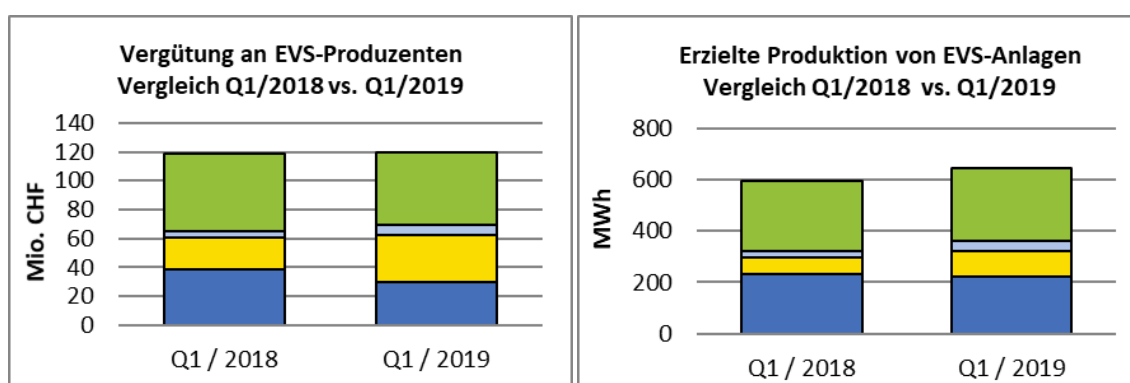
Angaben in GWh

Wasserkraft	1'589.2	35.8%
Photovoltaik	574.3	13.9%
Windenergie	112.5	2.3%
Geothermie	-	0.0%
Biomasse	1'246.5	48.0%
Gesamt	3'522.5	100.0%

¹ Entspricht der von den Produzenten angegebenen theoretischen Produktion in einem vollständigen Produktionsjahr.

Fonds-Verwendung

Nachfolgend wird die effektive Produktion der vom Einspeisevergütungssystem (EVS) geförderten Anlagen aufgeführt. Diese weicht erfahrungsgemäss von der theoretisch möglichen Produktion (Kapitel «Realisierte Anlagen in Betrieb») ab.



	Q1/2018				Q1/2019			
	Prod.	Gesamtvergütung	Gesamtvergütung aus:		Prod.	Gesamtvergütung	Gesamtvergütung aus:	
			Fonds	Marktpreis			Fonds	Marktpreis
[MWh]	[MCHF]	[MCHF]	[MCHF]	[MWh]	[MCHF]	[MCHF]	[MCHF]	
Wasserkraft	230'128	38.23	24.78	13.44	221'333	30.02	21.28	8.74
Photovoltaik	66'061	22.07	17.45	4.62	101'367	32.07	27.74	4.34
Windenergie	24'081	4.67	3.27	1.39	37'334	6.94	5.52	1.42
Geothermie								
Biomasse	274'671	54.01	38.04	15.96	286'634	50.38	39.17	11.22
Gesamt	594'941	118.97	83.55	35.42	646'667	119.43	93.71	25.72

Kommentar:

Die Produktion von Strom aus erneuerbaren Energien ist gegenüber dem Vorjahresquartal im Q1/2019 von 594.9 GWh auf 646.7 GWh gestiegen. Aufgrund der höheren Produktion wurde den Produzenten auch eine höhere Gesamtvergütung ausbezahlt. Die Zunahme gegenüber dem Vorjahresquartal beträgt 0.45 Mio. CHF.

Produktionsverlauf der EVS-Anlagen

Alle Angaben in GWh

	Q1/2017	Q2/2017	Q3/2017	Q4/2017	Q1/2018	Q2/2018	Q3/2018	Q4/2018	Q1/2019
Wasserkraft	183.4	459.2	435.2	248.4	230.1	587.0	414.5	228.8	221.3
PV	80.0	213.8	183.6	63.7	66.1	217.6	224.6	69.2	101.4
Wind	22.7	15.8	17.2	26.2	24.1	15.2	15.4	29.5	37.3
Geothermie	-	-	-	-	-	-	-	-	-
Biomasse	262.9	250.5	251.0	276.9	274.7	243.5	245.8	267.2	286.6
Summe	549.0	939.3	887.0	615.2	594.9	1'063.3	900.2	594.8	646.7

