



# Cockpit

## Herkunftsnachweise (Strom)

2025



## Herkunftsnachweise (Strom)

Das Cockpit der Schweizer Herkunftsnachweise (HKN) bildet die wichtigsten Kennzahlen aus dem Bereich der Strom-HKN für das Gesamtjahr 2025 ab.

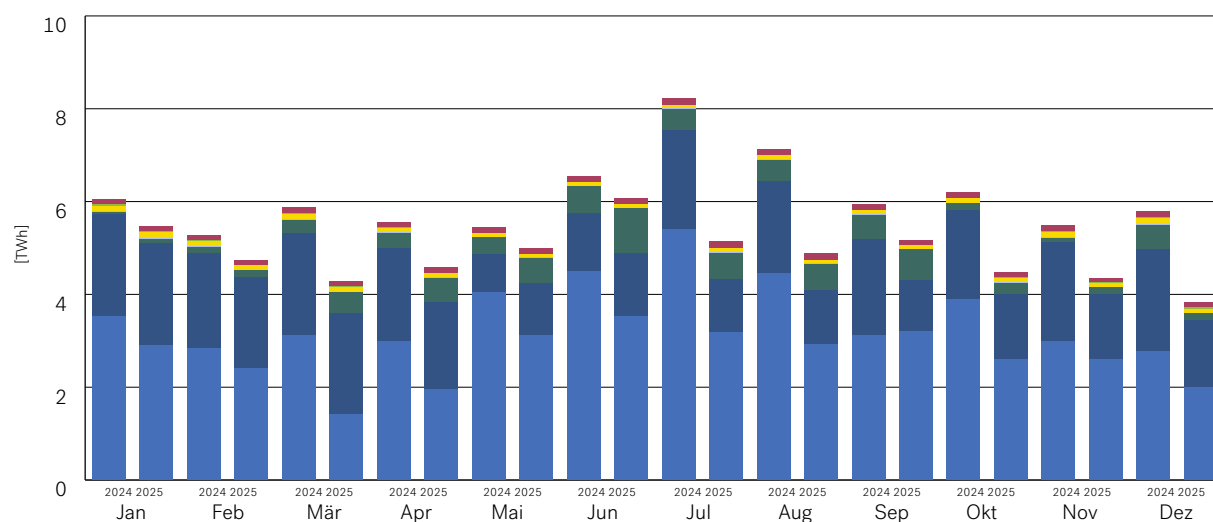
Für vertiefte Analysen stehen zusätzlich die anonymisierten Rohdaten auf Basis des Produktionszeitraums zur Verfügung. Diese werden jeweils quartalsweise als [Excel-Datei](#) auf der Website von Pronovo zur Verfügung gestellt.

[Herkunftsnachweise](#) sind Zertifikate, mit denen gegenüber Endverbraucherinnen und -verbrauchern der ökologische Mehrwert des verbrauchten Stroms ausgewiesen wird. Die von Pronovo ausgestellten HKN garantieren die Herkunft des erzeugten Stroms. Für jede produzierte Kilowattstunde (kWh) Strom wird ein HKN ausgestellt. Für jede verbrauchte kWh muss ein HKN entwertet werden.

Der HKN ist vom physischen Stromfluss entkoppelt und kann losgelöst davon als eigenständiges Zertifikat gehandelt werden.

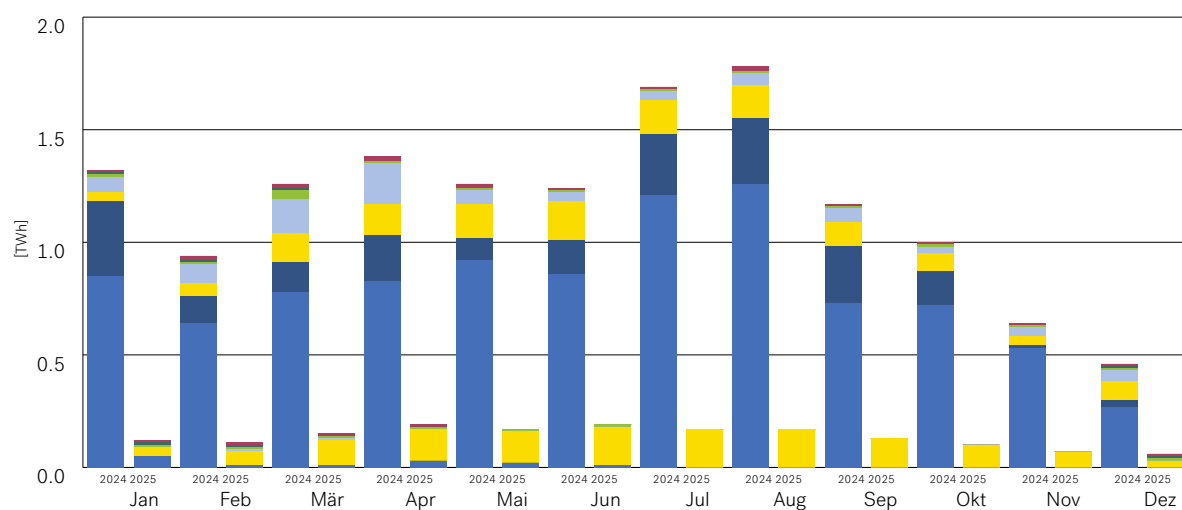
## Ausstellung HKN pro Produktionsmonat

Die Grafik zeigt die ausgestellten HKN pro Produktionsmonat, ausgewiesen in produzierten Terawattstunden (TWh). Zum Zeitpunkt der Erstellung des Cockpits (Stand Mitte Januar 2026) ist die Meldefrist für den Produktionsmonat Dezember 2025 noch nicht abgelaufen. Entsprechend wird sich die ausgewiesene Menge für Dezember in den Rohdaten des nächsten Quartals noch erhöhen.



## Entwertung HKN pro Produktionsmonat

Damit HKN für die Stromkennzeichnung verwendet werden dürfen, müssen sie zu diesem Zweck entwertet werden. Die Entwertung schliesst den weiteren Handel aus und verhindert Doppelzählungen. Die Grafik stellt die Entwertungen der HKN des Produktionsjahres 2025 im Vergleich zu 2024 dar. Im Jahr 2024 wurden knapp 58 TWh entwertet. Dieses Niveau wird voraussichtlich auch im Jahr 2025 wieder erreicht.



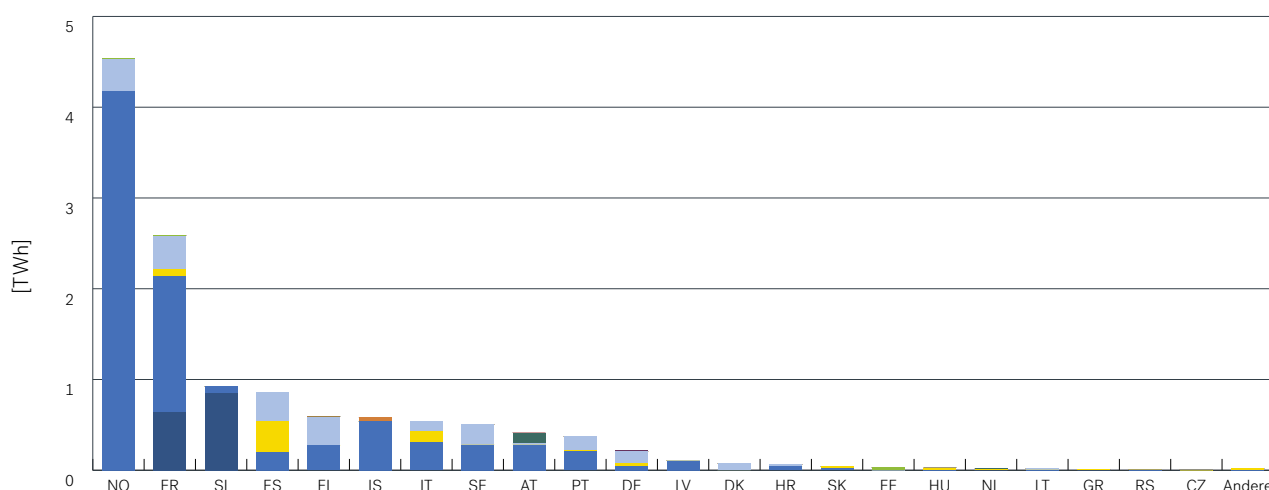
## Import und Export von Energieträgern

### Import und Export inkl. Ex-Domain Cancellation im Transaktionszeitraum vom 1. Januar bis 31. Dezember 2025

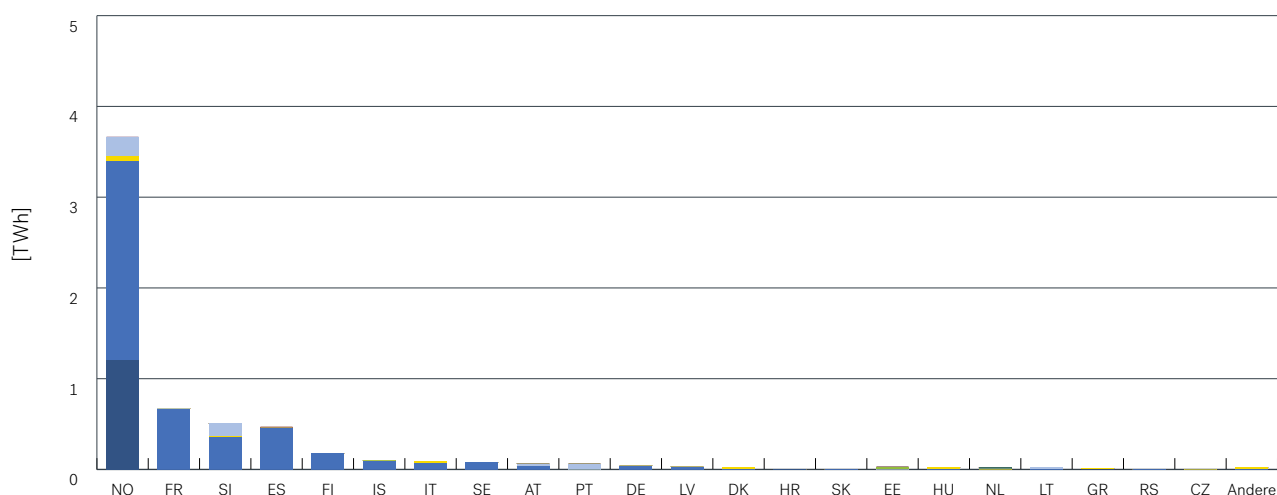
Die Schweiz nimmt ausländische HKN, die dem europäischen Energiezertifikatsstandard entsprechen, elektronisch entgegen. Die Grafik zeigt, aus welchen Herkunftsländern die im betrachteten Zeitraum importierten HKN stammen, also in welchen Ländern sich die jeweiligen Produktionsanlagen befinden. Die wichtigsten Herkunftsländer im Jahr 2025 sind Norwegen und Frankreich.

So genannte Ex-Domain-Cancellations – das sind HKN-Entwertungen für HKN-Käufer/innen in einem anderen Land – werden seit 2018 den Exporten zugerechnet. Als Exportland gilt dabei das Land, in dem die begünstigte Partei der HKN-Entwertung ihren Sitz hat (Länder ohne Anbindung an den europäischen AIB-Hub).

Ein Export von Schweizer HKN ist seit Juli 2021 nur noch sehr eingeschränkt möglich. Schweizerische HKN werden im Ausland nicht mehr für die Stromkennzeichnung anerkannt.



Import nach Energieträger und Land

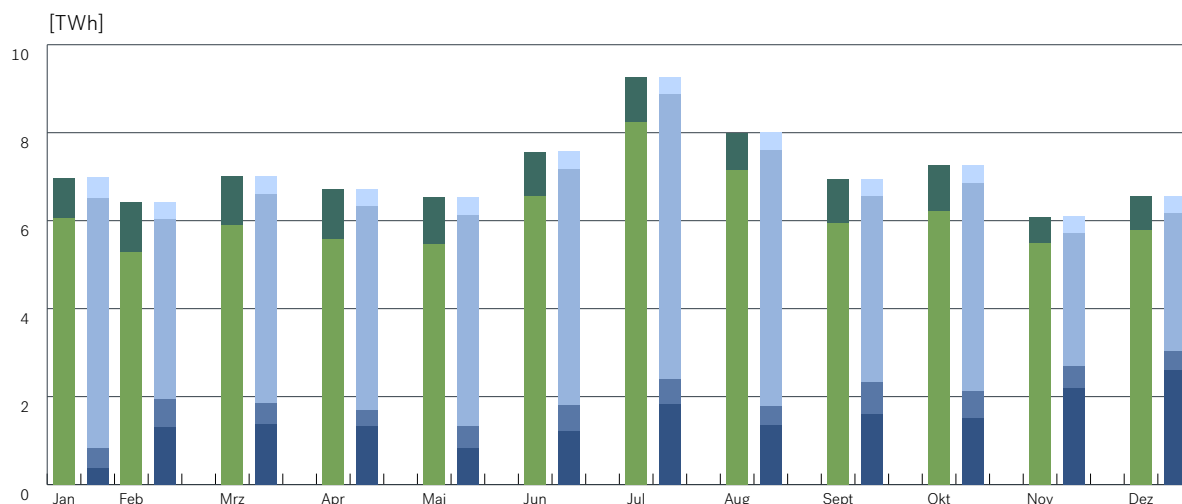


Export nach Energieträger und Land

Hydraulique Energie nucléaire Eolien Energies fossiles Biomasse Photovoltaïque Déchets Géothermie Mix renouvelable

## Übersicht zu den HKN-Transaktionen

Die grünen Säulen zeigen die monatlichen Zugänge (ausgestellte und importierte HKN) im HKN-System. Die blauen Säulen stellen die monatlichen Abgänge dar (entwertete, exportierte sowie gegebenenfalls bereits verfallene HKN). Ebenfalls abgebildet sind die HKN von geförderten Anlagen im Einspeisevergütungssystem (EVS). Gemäss Definition werden diese Herkunftsnachweise ausgestellt, dürfen aber nicht gehandelt werden und verfallen auch nicht. Aus diesem Grund wird der Anteil der EVS-Anlagen separat ausgewiesen.



2024	Jan	Feb	Mrz	Apr	Mai	Jun	Jul	Aug	Sep	Okt	Nov	Dez
<b>Ausgestellte HKN</b>	6,05	5,28	5,89	5,58	5,46	6,55	8,25	7,14	5,94	6,22	5,48	5,78
<b>Import</b>	0,93	1,13	1,13	1,13	1,08	1,02	1,02	0,86	1,00	1,03	0,61	0,78
<b>Entwertete HKN</b>	5,70	4,11	4,75	4,62	4,78	5,37	6,47	5,82	4,22	4,74	3,02	3,12
<b>EVS-Anteil</b>	0,45	0,62	0,48	0,36	0,50	0,58	0,56	0,43	0,72	0,61	0,51	0,44
<b>Verfallene HKN</b>	0,37	1,31	1,37	1,34	0,84	1,22	1,84	1,35	1,61	1,51	2,19	2,60
<b>Export</b> <small>inkl. Ex-Domain</small>	0,47	0,37	0,42	0,40	0,42	0,40	0,40	0,41	0,39	0,39	0,37	0,39